





1991 yılında kurulan Guralp Vinç, vinç tasarımı ve imalatı konusunda kaliteli üretimi, iş anlayışındaki disiplini, tutarlı vizyonu, doğru ve yerinde stratejileri ile ülkemizde kısa sürede lider firmalar arasına yerleşmiştir. Guralp Vinç, vinç firmaları arasında dünya sıralamasında üst noktalara tırmanmış ve yılların birikimini yeni ürünlerine yansıtıp yeni teknoloji ve yatırımlarıyla ürünlerini müşterilerinin ihtiyaçlarına cevap verebilecek şekilde geliştirerek dünyada da isminden bahsedilir bir marka olmayı başarmıştır.

Guralp Vinç, ürünlerini tecrübeli mühendislik ve üretim kadrosu ile uzun yıllar sektördeki talepleri karşılayabilecek çeşitlilik ve özellikte tasarlamakta, standartlara uygun %100 ürün testi ve risk analiz çalışması yaparak müşterilerine sunmaktadır.

Yurt içinde ve yurt dışında ürünleri güvenle kullanılan Guralp Vinç, İzmir merkezli olmak üzere İstanbul, Ankara, Konya ve Bursa Bölge müdürlüklerinde istihdam edilen tecrübeli personel kadrosu ve kurmuş olduğu tam donanımlı gezici araçları ile satış öncesi ve sonrası teknik destek ve servisleriyle hizmet vermektedir. Ayrıca yurt dışında Romanya, Suudi Arabistan, Belçika, Fas, Rusya bayilikleri ile dünyada da çeşitli bölgelerde faaliyet göstermektedir.

#### Yasal Uyarı:

Bu kılavuz ve/veya web sayfası içerisinde yer alan metinler, fotoğraflar, çizimler ve diğer türdeki içeriklerin telif hakları GÜRALP VİNÇ ve MAKİNA KONSTRÜKSİYON SANAYİ ve TİCARET ANONİM ŞİRKETİ' ne aittir. Bu kitapçık ve/veya web sitesinde kullanılan metinler, fotoğraflar, çizimler ve diğer türdeki içerikler hiçbir şekilde basılı veya elektronik ortamda izinsiz olarak kullanılamaz, çoğaltılamaz, hiçbir şekil ve suretle kopyalanamaz ve paylaşılamaz.

Bu kılavuz içerisinde bulunan her türlü bilgi, resim ve hesapları değiştirme hakkı saklıdır. Basımdan kaynaklanan hatalardan GÜRALP VİNÇ sorumlu tutulamaz.

Established in 1991, Guralp Vinc has become one of the leading companies in a short time in crane design and manufacturing field; with its high quality production, discipline in business sense, consistent vision, correct and sound strategies. Guralp Vinc begun slowly moving up in the international rankings of crane companies and achieved to be a known brand throughout the world by reflecting its high experience to the new products and improving them through new technologies and investments in order to match the customers' requirements.

Guralp Vinc is presenting the products designed in such variety and specifications that will fulfill the expectations of the sector for many years, conducting 100% product tests according to standards and making risk assessment with their experienced engineering and manufacturing staff.

Guralp Vinc, whose products are currently being used securely both domestically and abroad, is serving their customers for sales and after sales support with fully equipped mobile vehicles, through their employed experienced personnel located in headquarter/factory in Izmir, also in regional offices in İstanbul, Ankara, Konya and Bursa. Furthermore, Guralp Vinc is acting in various countries of the world by means of their dealerships in Romania, Saudi Arabia, Belgium, Morocco and Russia.

#### Legal Notice:

All the rights of the content including texts, photos, drawings and various content in this guide or/and webpage are the property of GÜRALP VİNÇ VE MAKİNA KONSTRÜKSİYON SANAYİ VE TİCARET ANONİM ŞİRKETİ. The texts, photos, drawings or various content of this guide and/webpage cannot be used or reproduced either as hard or soft copy, cannot be copied or distributed in any way without permission.

The right to revise any information, photo or calculation in this guide is reserved. GURALP VİNÇ cannot be deemed as responsible because of printer's error.

BAŞKİRİŞ TİP KODLAMASI .....	2	ENDCARRIAGES TYPE CODE .....	2
ÇİFT KİRİŞ BAŞKİRİŞ SEÇİM TABLOSU .....	3 - 4 - 5	SELECTION TABLE OF DOUBLE GIRDER ENDCARRIAGE .....	3 - 4 - 5
MONORAY BAŞKİRİŞ BEÇİM TABLOSU .....	6	SELECTION TABLE OF MONORAIL ENDCARRIAGE .....	6
TG BAŞKİRİŞ TEKNİK TABLOSU .....	7 - 10	TG ENDCARRIAGE TECHNICAL TABLE .....	7 - 10
TG12 BAŞKİRİŞ GENEL ÖLÇÜLERİ .....	11	TG12 ENDCARRIAGE DIMENSIONS .....	11
TG16 BAŞKİRİŞ GENEL ÖLÇÜLERİ .....	12	TG16 ENDCARRIAGE DIMENSIONS .....	12
TG20 BAŞKİRİŞ GENEL ÖLÇÜLERİ .....	13	TG20 ENDCARRIAGE DIMENSIONS .....	13
TG31 BAŞKİRİŞ GENEL ÖLÇÜLERİ .....	14	TG31 ENDCARRIAGE DIMENSIONS .....	14
TG40 BAŞKİRİŞ GENEL ÖLÇÜLERİ .....	15	TG40 ENDCARRIAGE DIMENSIONS .....	15
TG54 BAŞKİRİŞ GENEL ÖLÇÜLERİ .....	16	TG54 ENDCARRIAGE DIMENSIONS .....	16
TG63 BAŞKİRİŞ GENEL ÖLÇÜLERİ .....	17	TG63 ENDCARRIAGE DIMENSIONS .....	17
BG BAŞKİRİŞ TEKNİK TABLOSU .....	18 - 19	BG ENDCARRIAGE TECHNICAL TABLE .....	18 - 19
BG31 BAŞKİRİŞ GENEL ÖLÇÜLERİ .....	20	BG31 ENDCARRIAGE DIMENSIONS .....	20
BG40 BAŞKİRİŞ GENEL ÖLÇÜLERİ .....	21	BG40 ENDCARRIAGE DIMENSIONS .....	21
BG54 BAŞKİRİŞ GENEL ÖLÇÜLERİ .....	22	BG54 ENDCARRIAGE DIMENSIONS .....	22
BG63 BAŞKİRİŞ GENEL ÖLÇÜLERİ .....	23	BG63 ENDCARRIAGE DIMENSIONS .....	23
BAŞKİRİŞ TEKERLEK TABLOSU .....	24 - 25	ENDCARRIAGES WHEEL TABLE .....	24 - 25
KÖPRÜ KAFA KESİM ÖLÇÜLERİ .....	26 - 27	HEAD SECTION CUTTING DIMENSIONS OF THE BRIDGE .....	26 - 27

## BAŞKİRİŞ TİP KODLAMASI ENDCARRIAGES CODING

Başkiriş (Köprü Yürüyüş Grubu) Ürün Kataloğu  
Endcarriages (Long Traveling) Catalog

### ÇİFT KİRİŞ / DOUBLE GIRDER

<b>TG</b>	<b>12</b>	<b>CS</b>	<b>16</b>	<b>25</b>	<b>140</b>	<b>25</b>			
							—	Köprü Alt Sac Ölçüsü (cm)	<i>Bottom Flange Width of Bridge (cm)</i>
							—	Kedi Kare Merkezi (cm)	<i>Trolley Gauge (cm)</i>
							—	Başkiriş Boyu (dm)	<i>Endcarriage Lenght (dm)</i>
							—	Profil Yüksekliği (cm)	<i>Profile Height (cm)</i>
							—	Başkiriş Tipi CS: Çift Kiriş Sabit CM: Çift Kiriş Mafsallı	<i>Endcarriage Type CS: Double Girder - Fixed CM: Double Girder - Jointed</i>
							—	Model Numarası	<i>Model Number</i>
							—	Model Seri Kodu	<i>Model Serial Code</i>

### MONORAY / MONORAIL

<b>TG</b>	<b>12</b>	<b>MS</b>	<b>16</b>	<b>25</b>	<b>00</b>	<b>25</b>			
							—	Köprü Alt Sac Ölçüsü (cm)	<i>Bottom Flange Width of Bridge (cm)</i>
							—	Kedi Kare Merkezi (yok)	<i>Trolley Gauge (none)</i>
							—	Başkiriş Boyu (dm)	<i>Endcarriage Lenght (dm)</i>
							—	Profil Yüksekliği (cm)	<i>Profile Height (cm)</i>
							—	Başkiriş Tipi MS: Monoray Sabit MM: Monoray Mafsallı	<i>Endcarriage Type MS: Monorail - Fixed MM: Monorail - Jointed</i>
							—	Model Numarası	<i>Model Number</i>
							—	Model Seri Kodu	<i>Model Serial Code</i>

## ÇİFT KİRİŞ BAŞKİRİŞ SEÇİM TABLOSU SELECTION TABLE OF DOUBLE GIRDER ENDCARRIAGES

Başkiriş (Köprü Yürüyüş Grubu) Ürün Kataloğu  
Endcarrriages (Long Traveling) Catalog

V = 20 m/min

80000	TG63 (k=80) (Fem 3m)			TG63 (k=80) (Fem 1Am, 2m)		
	BG54 (k=50) (Fem 1Am, 2m, 3m)					
63000	TG54 (k=80) (Fem 3m)			TG54 (k=80) (Fem 1Am, 2m)		TG54 (k=80) (Fem 1Am) / TG63 (k=75) (Fem 3m)
	BG40 (k=60) (Fem 1Am, 2m, 3m)			BG54 (k=50) (Fem 1Am, 2m, 3m)		
50000	TG54 (k=60) (Fem 3m)		TG54 (k=60) (Fem 1Am, 2m) / TG54 (k=70) (Fem 3m)		TG54 (k=60) (Fem 1Am) / (k=70) (Fem 2m) / (k=80) (Fem 3m)	
	BG40 (k=50) (Fem 1Am, 2m, 3m)			BG40 (k=60) (Fem 1Am, 2m, 3m)		
40000	TG54 (k=60) (Fem 1Am, 2m, 3m)			TG54 (k=70) (Fem 1Am, 2m, 3m)		
	BG31 (k=50) (Fem 1Am, 2m, 3m)			BG40 (k=50) (Fem 1Am, 2m, 3m)		BG40 (k=60) (Fem 1Am, 2m, 3m)
32000	TG40 (k=60) (Fem 1Am, 2m, 3m)		TG54 (k=50) (Fem 3m)			TG54 (k=50) (Fem 1Am, 3m)
	BG31 (k=50) (Fem 1Am, 2m, 3m)			BG31 (k=60) (Fem 1Am, 2m, 3m)		
25000	TG40 (k=50) (Fem 3m)		TG40 (k=50) (Fem 1Am, 2m, 3m)	TG40 (k=60) (Fem 3m)		TG40 (k=60) (Fem 1Am, 2m, 3m)
	TG40 (k=50) (Fem 3m)			TG40 (k=50) (Fem 1Am, 2m)	TG40 (k=60) (Fem 1Am, 2m, 3m)	
20000	TG31 (k=50) (Fem 3m)			TG31 (k=50) (Fem 1Am, 2m)		TG40 (k=50) (Fem 3m)
16000	TG31 (k=50) (Fem 3m)			TG31 (k=50) (Fem 1Am, 2m)		TG40 (k=50) (Fem 3m)
12500	TG31 (k=50) (Fem 1Am, 2m, 3m)					TG40 (k=50) (Fem 1Am, 2m, 3m)
10000	TG20 (k=40) (Fem 2m)	TG20 (k=40) (Fem 1Am)	TG20 (k=50) (Fem 3m)	TG20 (k=50) (Fem 1Am, 2m)	TG31 (k=50) (Fem 1Am, 2m, 3m)	
8000	TG20 (k=40) (Fem 3m)		TG20 (k=40) (Fem 1Am, 2m)	TG20 (k=50) (Fem 3m)	TG20 (k=50) (Fem 1Am, 2m)	TG31 (k=50) (Fem 1Am, 2m, 3m)
6300	TG20 (k=40) (Fem 3m)			TG20 (k=40) (Fem 1Am, 2m)	TG20 (k=40) (Fem 1Am, 2m, 3m)	TG31 (k=40) (Fem 1Am, 2m, 3m)
5000	TG16 (k=30) (Fem 1Am, 2m)		TG16 (k=40) (Fem 1Am, 2m, 3m)		TG20 (k=40) (Fem 1Am, 2m, 3m)	TG20 (k=50) (Fem 1Am, 2m, 3m)
3200	TG16 (k=30) (Fem 3m)		TG16 (k=30) (Fem 1Am, 2m)	TG16 (k=40) (1Am, 2m, 3m)		TG20 (k=40) (1Am, 2m, 3m)
2000	TG12 (k=30) (Fem 3m)		TG12 (k=30) (Fem 1Am, 2m)	TG16 (k=30) (Fem 3m)	TG16 (k=30) (Fem 1Am, 2m)	TG20 (k=40) (Fem 1Am, 2m, 3m)
1600	TG12 (k=30) (Fem 3m)		TG12 (k=30) (Fem 1Am, 2m)	TG16 (k=30) (Fem 1Am, 2m, 3m)		TG20 (k=30) (Fem 1Am, 2m, 3m)
1000	TG12 (k=30) (Fem 1Am, 2m, 3m)			TG16 (k=30) (Fem 3m)		TG16 (k=30) (Fem 1Am, 2m)

K (mm): Hol boyu rayı / Runway rail • S (m): Köprü boyu / Span

Seçim tablosu Guralp Vinç standart köprü kesitlerine göre yapılmıştır. / The selection table is calculated according to standart crane bridge section of Guralp Vinç.

## ÇİFT KİRİŞ BAŞKİRİŞ SEÇİM TABLOSU SELECTION TABLE OF DOUBLE GIRDER ENDCARRIAGES

Başkiriş (Köprü Yürüyüş Grubu) Ürün Kataloğu  
Endcarrriages (Long Traveling) Catalog

V = 30 m/min

80000	TG63 (k=75) (Fem 3m)			TG63 (k=75) (Fem 1Am, 2m)		
	BG54 (Ray=60) (Fem 1Am, 2m, 3m)					
63000	TG54 (k=80) (Fem 3m)			TG54 (k=80) (Fem 2m) / TG63 (k=75) (Fem 3m)		TG54 (k=80) (Fem 1Am) / TG63 (k=75) (Fem 3m)
	BG40 (k=60) (Fem 1Am, 2m, 3m)			BG54 (k=50) (Fem 1Am, 2m, 3m)		
50000	TG54 (k=60) (Fem 3m)		TG54 (k=60) (Fem 2m) / TG54 (k=70) (Fem 3m)		TG54 (k=60) (Fem 1Am) / (k=70) (Fem 2m) / (k=80) (Fem 3m)	
	BG40 (k=50) (Fem 1Am, 2m, 3m)			BG40 (k=60) (Fem 1Am, 2m, 3m)		
40000	TG54 (k=60) (Fem 1Am, 2m, 3m)			TG54 (k=70) (Fem 1Am, 2m, 3m)		
	BG31 (k=50) (Fem 1Am, 2m, 3m)			BG40 (k=50) (Fem 1Am, 2m, 3m)		BG40 (k=60) (Fem 1Am, 2m, 3m)
32000	TG40 (k=60) (Fem 1Am, 2m, 3m)		TG54 (k=50) (Fem 3m)		TG54 (k=50) (Fem 1Am, 2m)	TG54 (k=60) (Fem 3m)
	BG31 (k=50) (Fem 1Am, 2m, 3m)			BG31 (k=60) (Fem 3m)		BG31 (k=60) (Fem 1Am, 3m)
25000	TG40 (k=50) (Fem 3m)		TG40 (k=50) (Fem 1Am, 2m)	TG40 (k=60) (Fem 3m)	TG40 (k=60) (Fem 1Am, 2m)	TG54 (k=50) (Fem 1Am, 2m, 3m)
	TG40 (k=50) (Fem 3m)			TG40 (k=50) (Fem 1Am, 2m)	TG40 (k=60) (Fem 3m)	TG40 (k=60) (Fem 3m)
20000	TG40 (k=50) (Fem 3m)			TG40 (k=50) (Fem 1Am, 2m)	TG40 (k=60) (Fem 3m)	TG40 (k=60) (Fem 1Am, 2m)
	TG31 (k=50) (Fem 3m)			TG31 (k=50) (Fem 1Am, 2m)	TG40 (k=50) (Fem 3m)	TG40 (k=50) (Fem 1Am, 2m)
16000	TG31 (k=50) (Fem 1Am, 2m, 3m)			TG40 (k=50) (Fem 1Am, 2m) / TG40 (k=60) (Fem 3m)		
	TG20 (k=40) (Fem 2m)		TG20 (k=40) (Fem 1Am)	TG20 (k=50) (Fem 3m)	TG20 (k=50) (Fem 1Am, 2m)	TG31 (k=50) (Fem 1Am, 2m, 3m)
10000	TG20 (k=40) (Fem 3m)		TG20 (k=40) (Fem 1Am, 2m)		TG20 (k=50) (Fem 3m)	
	TG20 (k=40) (Fem 3m)			TG20 (k=40) (Fem 1Am, 2m)	TG20 (k=50) (Fem 3m)	TG40 (k=50) (Fem 1Am, 2m)
8000	TG16 (k=30) (Fem 1Am, 2m)		TG16 (k=40) (Fem 1Am, 2m, 3m)		TG20 (k=40) (Fem 3m)	
	TG16 (k=30) (Fem 3m)			TG16 (k=30) (Fem 1Am, 2m)	TG16 (k=40) (Fem 1Am, 2m, 3m)	TG20 (k=40) (Fem 3m)
6300	TG12 (k=30) (Fem 3m)		TG12 (k=30) (Fem 1Am, 2m)	TG16 (k=30) (Fem 3m)		TG16 (k=30) (Fem 1Am, 2m)
	TG12 (k=30) (Fem 3m)			TG12 (k=30) (Fem 1Am, 2m)	TG16 (k=30) (Fem 3m)	TG16 (k=30) (Fem 1Am, 2m)
5000	TG12 (k=30) (Fem 3m)		TG12 (k=30) (Fem 1Am, 2m)	TG16 (k=30) (Fem 3m)		TG16 (k=30) (Fem 1Am, 2m)
	TG12 (k=30) (Fem 3m)			TG12 (k=30) (Fem 1Am, 2m)	TG16 (k=30) (Fem 3m)	TG16 (k=30) (Fem 1Am, 2m)
3200	TG12 (k=30) (Fem 3m)		TG12 (k=30) (Fem 1Am, 2m)	TG16 (k=30) (Fem 3m)		TG16 (k=30) (Fem 1Am, 2m)
	TG12 (k=30) (Fem 3m)			TG12 (k=30) (Fem 1Am, 2m)	TG16 (k=30) (Fem 3m)	TG16 (k=30) (Fem 1Am, 2m)
2000	TG12 (k=30) (Fem 3m)		TG12 (k=30) (Fem 1Am, 2m)	TG16 (k=30) (Fem 3m)		TG16 (k=30) (Fem 1Am, 2m)
	TG12 (k=30) (Fem 3m)			TG12 (k=30) (Fem 1Am, 2m)	TG16 (k=30) (Fem 3m)	TG16 (k=30) (Fem 1Am, 2m)
1600	TG12 (k=30) (Fem 3m)		TG12 (k=30) (Fem 1Am, 2m)	TG16 (k=30) (Fem 3m)		TG16 (k=30) (Fem 1Am, 2m)
	TG12 (k=30) (Fem 3m)			TG12 (k=30) (Fem 1Am, 2m)	TG16 (k=30) (Fem 3m)	TG16 (k=30) (Fem 1Am, 2m)
1000	TG12 (k=30) (Fem 3m)		TG12 (k=30) (Fem 1Am, 2m)	TG16 (k=30) (Fem 3m)		TG16 (k=30) (Fem 1Am, 2m)
	TG12 (k=30) (Fem 3m)			TG12 (k=30) (Fem 1Am, 2m)	TG16 (k=30) (Fem 3m)	TG16 (k=30) (Fem 1Am, 2m)

K (mm): Hol boyu rayı / Runway rail • S (m): Köprü boyu / Span

Seçim tablosu Güralp Vinç standart köprü kesitlerine göre yapılmıştır. / The selection table is calculated according to standart crane bridge section of Güralp Vinç.



## ÇİFT KİRİŞ BAŞKİRİŞ SEÇİM TABLOSU SELECTION TABLE OF DOUBLE GIRDER ENDCARRIAGES

Başkiriş (Köprü Yürüyüş Grubu) Ürün Kataloğu  
Endcarrriages (Long Traveling) Catalog

V = 40 m/min

80000	TG63 (k=75) (Fem 3m)				TG63 (k=75) (Fem 1Am, 2m)				
	BG54 (Ray=60) (Fem 1Am, 2m, 3m)								
63000	TG54 (k=80) (Fem 3m)				TG54 (k=80) (Fem 2m) / TG63 (k=75) (Fem 3m)		TG54 (k=80) (Fem 1Am) / TG63 (k=75) (Fem 3m)		
	BG40 (k=60) (Fem 1Am, 2m, 3m)				BG54 (k=50) (Fem 1Am, 2m)				
50000	TG54 (k=60) (Fem 3m)		TG54 (k=60) (Fem 2m) / TG54 (k=70) (Fem 3m)		TG54 (k=60) (Fem 1Am) (k=70) (Fem 2m) / (k=80) (Fem 3m)		TG54 (k=80) (Fem 3m)	TG54 (k=80) (Fem 1Am, 2m)	
	BG40 (k=50) (Fem 1Am, 2m, 3m)						BG40 (k=60) (Fem 3m)	BG40 (k=60) (Fem 1Am, 2m)	
40000	TG54 (k=60) (Fem 1Am, 2m, 3m)				TG54 (k=70) (Fem 3m)		TG54 (k=70) (Fem 1Am, 2m)		
	BG31 (k=50) (Fem 1Am, 2m, 3m)				BG40 (k=50) (Fem 1Am, 2m, 3m)		BG40 (k=60) (Fem 1Am, 2m, 3m)		
32000	TG40 (k=60) (Fem 3m)		TG40 (k=60) (Fem 3m)	TG54 (k=50) (Fem 3m)		TG54 (k=50) (Fem 1Am, 2m)	TG54 (k=60) (Fem 3m)	TG54 (k=60) (Fem 1Am, 2m)	
	BG31 (k=50) (Fem 1Am, 2m, 3m)			BG31 (k=60) (Fem 3m)			BG31 (k=60) (Fem 1Am, 2m)		
25000	TG40 (k=50) (Fem 3m)		TG40 (k=50) (Fem 1Am, 2m)	TG40 (k=60) (Fem 1Am, 2m, 3m)		TG54 (k=50) (Fem 1Am, 2m, 3m)			
	TG40 (k=50) (Fem 3m)				TG40 (k=50) (Fem 1Am, 2m)	TG40 (k=60) (Fem 3m)	TG40 (k=60) (Fem 3m)		TG40 (k=60) (Fem 1Am, 2m)
20000	TG31 (k=50) (Fem 3m)				TG31 (k=50) (Fem 1Am, 2m)		TG40 (k=50) (Fem 3m)		TG40 (k=50) (Fem 1Am, 2m)
	TG31 (k=50) (Fem 1Am, 2m, 3m)							TG40 (k=50) (Fem 1Am, 2m) / TG40 (k=60) (Fem 3m)	
10000	TG20 (k=40) (Fem 2m)	TG20 (k=40) (Fem 1Am)	TG20 (k=50) (Fem 3m)	TG20 (k=50) (Fem 1Am, 2m)	TG31 (k=50) (Fem 1Am, 2m, 3m)				
	TG20 (k=40) (Fem 3m)		TG20 (k=40) (Fem 1Am, 2m)	TG20 (k=50) (Fem 3m)	TG20 (k=50) (Fem 1Am, 2m)	TG31 (k=50) (Fem 1Am, 2m, 3m)			
8000	TG20 (k=40) (Fem 3m)		TG20 (k=40) (Fem 1Am, 2m)	TG20 (k=50) (Fem 3m)	TG20 (k=50) (Fem 1Am, 2m)	TG31 (k=50) (Fem 1Am, 2m, 3m)			
	TG20 (k=40) (Fem 3m)				TG20 (k=40) (Fem 1Am, 2m)	TG20 (k=50) (Fem 3m)	TG20 (k=50) (Fem 1Am, 2m)	TG31 (k=40) (Fem 1Am, 2m, 3m)	
6300	TG16 (k=30) (Fem 1Am, 2m)		TG16 (k=40) (Fem 1Am, 2m, 3m)		TG20 (k=40) (Fem 3m)	TG20 (k=40) (Fem 1Am, 2m)	TG20 (k=50) (Fem 3m)	TG20 (k=50) (Fem 1Am, 2m)	TG31 (k=40) (Fem 1Am, 2m, 3m)
	TG16 (k=30) (Fem 3m)				TG16 (k=30) (Fem 1Am, 2m)	TG16 (k=40) (Fem 1Am, 2m, 3m)		TG20 (k=40) (Fem 3m)	TG20 (k=40) (Fem 1Am, 2m)
3200	TG12 (k=30) (Fem 3m)			TG16 (k=30) (Fem 3m)		TG16 (k=30) (Fem 1Am, 2m)	TG20 (k=40) (Fem 1Am, 2m, 3m)		
	TG12 (k=30) (Fem 3m)		TG12 (k=30) (Fem 1Am, 2m)	TG16 (k=30) (Fem 3m)		TG16 (k=30) (Fem 1Am, 2m)	TG16 (k=40) (Fem 1Am, 2m, 3m)	TG20 (k=40) (Fem 1Am, 2m, 3m)	
2000	TG12 (k=30) (Fem 3m)				TG12 (k=30) (Fem 1Am, 2m)	TG16 (k=30) (Fem 1Am, 2m, 3m)		TG16 (k=40) (Fem 1Am, 2m, 3m)	TG20 (k=40) (Fem 1Am, 2m, 3m)
	TG12 (k=30) (Fem 1Am, 2m, 3m)				TG16 (k=30) (Fem 3m)		TG16 (k=30) (Fem 1Am, 2m)		TG16 (k=40) (Fem 1Am, 2m, 3m)
1600	TG12 (k=30) (Fem 3m)			TG12 (k=30) (Fem 1Am, 2m)		TG16 (k=30) (Fem 1Am, 2m, 3m)		TG16 (k=40) (Fem 1Am, 2m, 3m)	TG20 (k=40) (Fem 1Am, 2m, 3m)
	TG12 (k=30) (Fem 1Am, 2m, 3m)				TG16 (k=30) (Fem 3m)		TG16 (k=30) (Fem 1Am, 2m)		TG16 (k=40) (Fem 1Am, 2m, 3m)
1000	TG12 (k=30) (Fem 1Am, 2m, 3m)				TG16 (k=30) (Fem 3m)		TG16 (k=30) (Fem 1Am, 2m)		TG16 (k=40) (Fem 1Am, 2m, 3m)
	TG12 (k=30) (Fem 1Am, 2m, 3m)				TG16 (k=30) (Fem 3m)		TG16 (k=30) (Fem 1Am, 2m)		TG16 (k=40) (Fem 1Am, 2m, 3m)

K (mm): Hol boyu rayı / Runway rail • S (m): Köprü boyu / Span

Seçim tablosu Güralp Vinç standart köprü kesitlerine göre yapılmıştır. / The selection table is calculated according to standart crane bridge section of Güralp Vinç.



## MONORAY BAŞKİRİŞ SEÇİM TABLOSU SELECTION TABLE OF MONORAIL ENDCARRIAGES

Başkiriş (Köprü Yürüyüş Grubu) Ürün Kataloğu  
Endcarrriages (Long Traveling) Catalog

V = 20 m/min

Kg	16000	TG31 (k=60) (Fem 1Am, 2m, 3m)		TG40 (k=50) (Fem 1Am, 2m, 3m)		
	12500	TG31 (k=50) (Fem 1Am, 2m, 3m)				
	10000	TG20 (k=40) (Fem 1Am, 2m)		TG20 (k=50) (Fem 1Am, 2m, 3m)		TG31 (k=50) (Fem 1Am, 2m, 3m)
	8000	TG20 (k=40) (Fem 1Am, 2m, 3m)			TG20 (k=50) (Fem 1Am, 2m, 3m)	TG31 (k=50) (Fem 1Am, 2m, 3m)
	6300	TG20 (k=40) (Fem 1Am, 2m, 3m)				
	5000	TG16 (k=30) (Fem 1Am, 2m, 3m)		TG16 (k=40) (Fem 1Am, 2m, 3m)		TG20 (k=40) (Fem 1Am, 2m, 3m)
	3200	TG16 (k=30) (Fem 1Am, 2m, 3m)				TG16 (k=40) (Fem 1Am, 2m, 3m)
	2000	TG12 (k=30) (Fem 1Am, 2m, 3m)			TG16 (k=30) (Fem 1Am, 2m, 3m)	
	1600	TG12 (k=30) (Fem 1Am, 2m, 3m)			TG16 (k=30) (Fem 1Am, 2m, 3m)	
	1000	TG12 (k=30) (Fem 1Am, 2m, 3m)				TG16 (k=30) (Fem 1Am, 2m, 3m)
	S (m) 0 5 10 15 20 25					

K (mm): Hol boyu rayı / Runway rail • S (m): Köprü boyu / Span • Çalışma sınıfı / Working class: Fem 2m

Seçim tablosu Güralp Vinç standart köprü kesitlerine göre yapılmıştır. / The selection table is calculated according to standart crane bridge section of Güralp Vinç.

V = 30 m/min

Kg	16000	TG31 (k=60) (Fem 1Am, 2m, 3m)		TG40 (k=50) (Fem 1Am, 2m, 3m)		
	12500	TG31 (k=50) (Fem 1Am, 2m, 3m)				
	10000	TG20 (k=50) (Fem 1Am, 2m, 3m)			TG31 (k=50) (Fem 1Am, 2m, 3m)	
	8000	TG20 (k=40) (Fem 1Am, 2m, 3m)		TG20 (k=50) (Fem 1Am, 2m, 3m)		TG31 (k=50) (Fem 1Am, 2m, 3m)
	6300	TG20 (k=40) (Fem 3m)				TG20 (k=40) (Fem 1Am, 2m)
	5000	TG16 (k=30) (Fem 1Am, 2m, 3m)		TG16 (k=40) (Fem 1Am, 2m, 3m)		TG20 (k=40) (Fem 1Am, 2m, 3m)
	3200	TG16 (k=30) (Fem 1Am, 2m, 3m)				TG16 (k=40) (Fem 1Am, 2m, 3m)
	2000	TG12 (k=30) (Fem 1Am, 2m, 3m)			TG16 (k=30) (Fem 1Am, 2m, 3m)	
	1600	TG12 (k=30) (Fem 1Am, 2m, 3m)			TG16 (k=30) (Fem 1Am, 2m, 3m)	
	1000	TG12 (k=30) (Fem 1Am, 2m, 3m)				TG16 (k=30) (Fem 1Am, 2m, 3m)
	S (m) 0 5 10 15 20 25					

K (mm): Hol boyu rayı / Runway rail • S (m): Köprü boyu / Span • Çalışma sınıfı / Working class: Fem 2m

Seçim tablosu Güralp Vinç standart köprü kesitlerine göre yapılmıştır. / The selection table is calculated according to standart crane bridge section of Güralp Vinç.

V = 40 m/min

Kg	16000	TG31 (k=60) (Fem 1Am, 2m, 3m)		TG40 (k=50) (Fem 1Am, 2m, 3m)		
	12500	TG31 (k=50) (Fem 1Am, 2m, 3m)				
	10000	TG20 (Ray=50) (Fem 1Am, 2m, 3m)		TG31 (k=50) (Fem 1Am, 2m, 3m)		
	8000	TG20 (k=40) (Fem 1Am, 2m, 3m)		TG20 (k=50) (Fem 1Am, 2m, 3m)		TG31 (k=50) (Fem 1Am, 2m, 3m)
	6300	TG20 (k=40) (Fem 3m)			TG20 (k=40) (Fem 1Am, 2m)	
	5000	TG16 (k=40) (Fem 1Am, 2m, 3m)			TG20 (k=40) (Fem 1Am, 2m, 3m)	
	3200	TG16 (k=30) (Fem 1Am, 2m, 3m)				TG16 (k=40) (Fem 1Am, 2m, 3m)
	2000	TG12 (k=30) (Fem 1Am, 2m, 3m)			TG16 (k=30) (Fem 1Am, 2m, 3m)	
	1600	TG12 (k=30) (Fem 1Am, 2m, 3m)			TG16 (k=30) (Fem 1Am, 2m, 3m)	
	1000	TG12 (k=30) (Fem 1Am, 2m, 3m)				TG16 (k=30) (Fem 1Am, 2m, 3m)
	S (m) 0 5 10 15 20 25					

K (mm): Hol boyu rayı / Runway rail • S (m): Köprü boyu / Span • Çalışma sınıfı / Working class: Fem 2m

Seçim tablosu Güralp Vinç standart köprü kesitlerine göre yapılmıştır. / The selection table is calculated according to standart crane bridge section of Güralp Vinç.

## TG BAŞKİRİŞLER TEKNİK TABLOSU

### TG ENDCARRIAGES TECHNICAL TABLE

Başkiriş (Köprü Yürüyüş Grubu) Ürün Kataloğu  
Endcarrriages (Long Traveling) Catalog

Tekerlek Çapı / Wheel Diameter (mm)	Başkiriş Tipi / Endcarriage Type	Çalışma Sınıfı / Working Class FEM ISO	Başkiriş Boyu / Endcarriage Length (mm) (*1)	Başkiriş Ağırlığı / Endcarriage Weight (kg)	Ray Genişliği / Railway Gauge (k) (mm)	Ravg (*2) (kgf)	Hız / Speed (m.min)	Motor Özelliği / Motor Specification (1500 rpm)
ø 125	TG.12.CS.16.23.120.25	2m M5	2300	96	30	2270	20	2 x 0,75 kW
	TG.12.CS.16.24.120.30		2400	100	40	3015		
	TG.12.CS.16.25.140.25		2500	101	30	2085	30	
	TG.12.CS.16.26.140.30		2600	105	40	2785		
	TG.12.CM.16.23.120.25	2m M5	2300	174	30	2270	20	
	TG.12.CM.16.24.120.30		2400	184	40	3015		
	TG.12.CM.16.25.140.25		2500	184	30	2085	30	
	TG.12.CM.16.26.140.30		2600	195	40	2785		
	TG12.MS.16.15.00.30	2m M5	1500	80	30	2270	20	
	TG12.MS.16.20.00.30		2000	92	40	3015		
	TG12.MS.16.25.00.37		1500	106	30	2085	30	
						40	2785	
TG12.MM.16.15.00.30	2m M5	1500	80	30	2270	20		
TG12.MM.16.20.00.30		2000	92	40	3015			
TG12.MS.16.12.00.37		2500	106	30	2085	30		
					40	2785		
ø 160	TG16.CS.20.24.120.25	2m M5	2400	132	30	3110	20	2 x 0,75 kW
	TG16.CS.20.25.120.30		2500	138	40	4150		
	TG16.CS.20.28.120.37		2800	152	30	2925	30	
	TG16.CS.20.34.120.37		3400	173	40	3900		
	TG16.CS.20.26.140.25		2600	149	30	2900	40	
	TG16.CS.20.27.140.30		2700	145	40	3730		
	TG16.CS.20.32.140.37		3200	149	30	3110	20	
						40	4150	
	TG16.CM.20.24.120.25	2m M5	2400	263	30	3110	20	2 x 0,75 kW
	TG16.CM.20.25.120.30		2500	276	40	4150		
	TG16.CM.20.28.120.37		2800	308	30	2925	30	
	TG16.CM.20.34.120.37		3400	326	40	3900		
	TG16.CM.20.26.140.25		2600	279	30	2900	40	
	TG16.CM.20.27.140.30		2700	291	40	3730		
	TG16.CM.20.32.140.37		3200	260	30	3110	20	
						40	4150	
	TG16.MS.20.25.00.37	2m M5	2500	134	30	3110	20	2 x 0,75 kW
					40	4150		
	30				2925	30		
	40				3900			
	30				2900	40		
	40				3730			
TG16.MM.20.25.00.37	2m M5	2500	146	30	3110	20	2 x 0,75 kW	
				40	4150			
				30	2925	30		
				40	3900			
				30	2900	40		
				40	3730			
ø 200	TG20.CS.25.26.120.25	2m M5	2600	201	40	5300	20	2 x 1,1 kW
	TG20.CS.25.26.120.30		2600	204				
	TG20.CS.25.28.120.37		2800	218	50	6620		
	TG20.CS.25.30.120.50		3000	235				
	TG20.CS.25.34.120.37		3400	245				

(\*1) Bir başkiriş ağırlığıdır.

(\*2) Bir tekerleğe gelen ortalama yük (Fem-ISO)

M : Vinç ağırlığı

k : Köprü ağırlığı

b : Başkiriş ve yürüyüş grubu ağırlığı

e : Ek yükler

Q : Kaldırma kapasitesi

m : Araba ağırlığı

L : Köprü açıklığı

L1 : Makine yanaşma mesafesi

Rid : İdeal yük

(\*1) The weight of a endcarriage

(\*2) Average load per wheel (Fem-ISO)

M : Dead weight of crane

k : Dead weight of crane bridge

b : Dead weight endcarriage + drive

e : Weight of additional loads

Q : Lifting capacity

m : Dead weight of travel carriage

L : Crane span

L1 : Hook approach trolley

Rid : Ideal load

$$M = k + b + e \text{ (kg)}$$

$$R_{max} = \frac{M + (Q + m) \times (L - L1)}{4 \times \frac{2}{L}} \text{ (kg)}$$

$$R_{min} = \frac{M + (Q + m) \times L1}{4 \times \frac{2}{L}}$$

$$Rid = \frac{2 \times R_{max} + R_{min}}{3} \text{ (kg)}$$

## TG BAŞKİRİŞLER TEKNİK TABLOSU

### TG ENDCARRIAGES TECHNICAL TABLE

Başkiriş (Köprü Yürüyüş Grubu) Ürün Kataloğu  
Endcarriages (Long Traveling) Catalog

Tekerlek Çapı / Wheel Diameter (mm)	Başkiriş Tipi / Endcarriage Type	Çalışma Sınıfı / Working Class FEM ISO	Başkiriş Boyu / Endcarriage Length (mm) (*1)	Başkiriş Ağırlığı / Endcarriage Weight (kg)	Ray Genişliği / Railway Gauge (k) (mm)	Ravg (*2) (kgf)	Hız / Speed (m.min)	Motor Özelliği / Motor Specification (1500 rpm)
ø 200	TG20.CS.25.34.120.50	2m M5	3400	253	40	4980	30	2 x 1,1 kW
	TG20.CS.25.28.140.25		2800	210				
	TG20.CS.25.28.140.30		2800	213				
	TG20.CS.25.30.140.37		3000	228				
	TG20.CS.25.32.140.50		3200	244				
	TG20.CS.25.34.140.37		3400	246				
	TG20.CS.25.34.140.50		3400	252				
	TG20.CS.25.35.170.37		3500	201	50	6225	40	2 x 1,5 kW
	TG20.CS.25.34.170.50		3400	201				
	TG20.CS.25.30.170.25		3000	201				
	TG20.CS.25.30.170.30		3000	201				
	TG20.CS.25.32.170.37		3200	201				
	TG20.CS.25.33.170.37	3300	201					
	TG20.CM.25.26.120.25	2m M5	2600	343	40	5300	20	2 x 1,1 kW
	TG20.CM.25.26.120.30		2600	357				
	TG20.CM.25.28.120.37		2800	393				
	TG20.CM.25.30.120.50		3000	433				
	TG20.CM.25.34.120.37		3400	416				
	TG20.CM.25.34.120.50		3400	452				
	TG20.CM.25.28.140.25		2800	363	50	6225	30	2 x 1,5 kW
	TG20.CM.25.28.140.30		2800	378				
	TG20.CM.25.30.140.37		3000	407				
	TG20.CM.25.32.140.50		3200	353				
	TG20.CM.25.34.140.37		3400	427				
TG20.CM.25.34.140.50	3400		465					
TG20.CM.25.35.170.37	3500	453	40	4820	40	2 x 1,5 kW		
TG20.CM.25.34.170.50	3400	483						
TG20.CM.25.30.170.25	3000	394						
TG20.CM.25.30.170.30	3000	405						
TG20.CM.25.32.170.37	3200	439						
	TG20.MS.25.25.00.40	2m	2500	183	40	5300	20	2 x 1,1 kW
	TG20.MS.25.30.00.50	M5			50	6620		
					40	4980	30	2 x 1,5 kW
					50	6225		
					40	4820	40	2 x 1,5 kW
					50	6030		
	TG20.MM.25.25.00.40	2m	2500	196	40	5300	20	2 x 1,1 kW
	TG20.MM.25.30.00.50	M5			50	6620		
					40	4980	30	2 x 1,5 kW
					50	6225		
					40	4820	40	2 x 1,5 kW
					50	6030		
ø 315	TG31.CS.30.30.140.25	2m M5	3000	392	50	11060	20	2 x 1,1 kW
	TG31.CS.30.30.140.30		3000	396				
	TG31.CS.30.32.140.37		3200	415				
	TG31.CS.30.34.140.50		3400	439				
	TG31.CS.30.36.140.55		3600	457				
	TG31.CS.30.41.170.55		4100	493				
	TG31.CS.30.33.170.25		3300	413	60	13270	30	2 x 1,5 kW
	TG31.CS.30.33.170.30		3300	417				
	TG31.CS.30.35.170.37		3500	437				
	TG31.CS.30.37.170.50		3700	461				
	TG31.CS.30.36.200.30		3600	439				
	TG31.CS.30.38.200.37		3800	458				
TG31.CS.30.40.200.50	4000	482	60	12150	40	2 x 1,5 kW		

(\*1) Bir başkiriş ağırlığıdır.

(\*2) Bir tekerleğe gelen ortalama yük (Fem-ISO)

M : Vinç ağırlığı

k : Köprü ağırlığı

b : Başkiriş ve yürüyüş grubu ağırlığı

e : Ek yükler

Q : Kaldırma kapasitesi

m : Araba ağırlığı

L : Köprü açıklığı

L1 : Makine yanaşma mesafesi

Rid : İdeal yük

(\*1) The weight of a endcarriage

(\*2) Average load per wheel (Fem-ISO)

M : Dead weight of crane

k : Dead weight of crane bridge

b : Dead weight endcarriage + drive

e : Weight of additioinal loads

Q : Lifting capacity

m : Dead weight of travel carriage

L : Crane span

L1 : Hook approach trolley

Rid : Ideal load

$$M = k + b + e \text{ (kg)}$$

$$R_{max} = \frac{M + (Q + m) \times (L - L1)}{4 \times \frac{L}{2}} \text{ (kg)}$$

$$R_{min} = \frac{M + (Q + m) \times L1}{4 \times \frac{L}{2}}$$

$$Rid = \frac{2 \times R_{max} + R_{min}}{3} \text{ (kg)}$$

## TG BAŞKİRİŞLER TEKNİK TABLOSU

### TG ENDCARRIAGES TECHNICAL TABLE

Başkiriş (Köprü Yürüyüş Grubu) Ürün Kataloğu  
Endcarrriages (Long Traveling) Catalog

Tekerlek Çapı / Wheel Diameter (mm)	Başkiriş Tipi / Endcarriage Type	Çalışma Sınıfı / Working Class FEM ISO	Başkiriş Boyu / Endcarriage Length (mm) (*1)	Başkiriş Ağırlığı / Endcarriage Weight (kg)	Ray Genişliği / Railway Gauge (k) (mm)	Ravg (*2) (kgf)	Hız / Speed (m.min)	Motor Özelliği / Motor Specification (1500 rpm)												
ø 315	TG31.CM.30.30.140.25 TG31.CM.30.30.140.30 TG31.CM.30.32.140.37 TG31.CM.30.34.140.50 TG31.CM.30.36.140.55 TG31.CM.30.41.170.55 TG31.CM.30.33.170.25 TG31.CM.30.33.170.30 TG31.CM.30.35.170.37 TG31.CM.30.37.170.50 TG31.CM.30.36.200.30 TG31.CM.30.38.200.37 TG31.CM.30.40.200.50	2m M5	3000 3000 3200 3400 3600 4100 3300 3300 3500 3700 3600 3800 4000	574 585 627 680 711 766 608 625 664 720 665 704 760	50	11060	20	2 x 1,1 kW												
									60	13270										
											50	10330	30	2 x 1,5 kW						
															60	12400				
																	50	10120	40	2 x 1,5 kW
					50	11060	20	2 x 1,1 kW												
									60	13270										
											50	10330	30	2 x 1,5 kW						
															60	12400				
																	50	10120	40	2 x 1,5 kW
	50	11060	20	2 x 1,1 kW																
					60	13270														
							50	10330	30	2 x 1,5 kW										
											60	12400								
													50	10120	40	2 x 1,5 kW				
																	60	12150		
	50	14440	20	2 x 1,5 kW																
					60	17330														
							70	20220												
									80	23110										
											50	13650	30	2 x 2,2 kW						
															60	16380				
70	19110																			
		80	21840																	
				50	13250	40	2 x 2,2 kW													
								60	15900											
										70	18550									
												80	21200							
50	14440													20	2 x 1,5 kW					
		60	17330																	
				70	20220															
						80	23110													
								50	13645	30	2 x 2,2 kW									
												60	16380							
70	19110																			
		80	21840																	
				50	13250									40	2 x 2,2 kW					
						60	15900													
								70	18550											
										80	21200									
50	14440											20	2 x 1,5 kW							
		60	17330																	
				70	20220															
						80	23110													
								50	13645					30	2 x 2,2 kW					
										60	16380									
70	19110																			
		80	21840																	
				50	13250							40	2 x 2,2 kW							
						60	15900													
								70	18550											
										80	21200									
50	14440													20	2 x 1,5 kW					
		60	17330																	
				70	20220															
						80	23110													
								50	13645			30	2 x 2,2 kW							
										60	16380									
70	19110																			
		80	21840																	
				50	13250									40	2 x 2,2 kW					
						60	15900													
								70	18550											
										80	21200									

(\*1) Bir başkiriş ağırlığıdır.

(\*2) Bir tekerleğe gelen ortalama yük (Fem-ISO)

M : Vinç ağırlığı

k : Köprü ağırlığı

b : Başkiriş ve yürüyüş grubu ağırlığı

e : Ek yükler

Q : Kaldırma kapasitesi

m : Araba ağırlığı

L : Köprü açıklığı

L1 : Makine yanaşma mesafesi

Rid : İdeal yük

(\*1) The weight of a endcarriage

(\*2) Average load per wheel (Fem-ISO)

M : Dead weight of crane

k : Dead weight of crane bridge

b : Dead weight endcarriage + drive

e : Weight of additional loads

Q : Lifting capacity

m : Dead weight of travel carriage

L : Crane span

L1 : Hook approach trolley

Rid : Ideal load

$$M = k + b + e \text{ (kg)}$$

$$R_{max} = \frac{M + (Q + m) \times (L - L1)}{4 \times \frac{L}{2}}$$

$$R_{min} = \frac{M + (Q + m) \times L1}{4 \times \frac{L}{2}}$$

$$R_{id} = \frac{2 \times R_{max} + R_{min}}{3}$$

## TG BAŞKİRİŞLER TEKNİK TABLOSU

### TG ENDCARRIAGES TECHNICAL TABLE

Başkiriş (Köprü Yürüyüş Grubu) Ürün Kataloğu  
Endcarriages (Long Traveling) Catalog

Tekerlek Çapı / Wheel Diameter (mm)	Başkiriş Tipi / Endcarriage Type	Çalışma Sınıfı / Working Class FEM ISO	Başkiriş Boyu / Endcarriage Length (mm) (*1)	Başkiriş Ağırlığı / Endcarriage Weight (kg)	Ray Genişliği / Railway Gauge (k) (mm)	Ravg (*2) (kgf)	Hız / Speed (m.min)	Motor Özelliği / Motor Specification (1500 rpm)
ø 400	TG40.MS.40.30.00.60	2m M5	3000	505	60	15900	40	2 x 2,2 kW
					70	18550		
					80	21200		
					50	14440		
					60	17330		
					70	20220		
	TG40.MM.40.30.00.60	2m M5	3000	543	80	23110	20	2 x 1,5 kW
					50	13645		
					60	16380		
					70	19110		
					80	21840		
					50	13250		
ø 500	TG54.CS.54.36.200.37 TG54.CS.54.37.200.40 TG54.CS.54.38.200.45 TG54.CS.54.39.200.50 TG54-CS.54.40.200.55 TG54-CS.54.41.200.60 TG54-CS.54.42.200.65 TG54-CS.54.41.250.37 TG54-CS.54.42.250.40 TG54-CS.54.43.250.45 TG54-CS.54.44.250.50 TG54-CS.54.45.250.55 TG54-CS.54.46.250.60 TG54-CS.54.47.250.65 TG54-CS.54.46.300.37 TG54-CS.54.47.300.40 TG54-CS.54.48.300.45 TG54-CS.54.49.300.50 TG54-CS.54.50.300.55 TG54-CS.54.51.300.60 TG54-CS.54.52.300.65	1Am M4 /2m M5	3650	3900	70	31360	20	2 x 3 kW
			3700	3900				
			3800	3900				
			3900	3900				
			4000	3900				
			4100	3900				
			4200	3900				
			4150	4100				
			4200	4100				
			4300	4100				
			4400	4100				
			4500	4100				
4650	4100							
4700	4100							
4600	4300							
4700	4300							
4800	4300							
4900	4300							
5000	4300							
5100	4300							
5200	4300							
ø 630	TG63-CS.67.59.300.75	1Am M4	5920	4200	75	33600	20	2 x 4
					80	35840		
					100	44800		
					75	31750		
					80	33870		
					100	42350		
		2m M5	5920	4200	75	30830	30	2 x 7,5
					80	32880		
					100	41100		
					75	30000		
					80	32000		
					100	40000		
2m M5	5920	4200	75	28350	40	2 x 5,5		
			80	30250				
			100	37800				
			75	27550				
			80	29360				
			100	36800				

(\*1) Bir başkiriş ağırlığıdır.

(\*2) Bir tekerleğe gelen ortalama yük (Fem-ISO)

M : Vinç ağırlığı

k : Köprü ağırlığı

b : Başkiriş ve yürüyüş grubu ağırlığı

e : Ek yükler

Q : Kaldırma kapasitesi

m : Araba ağırlığı

L : Köprü açıklığı

L1 : Makine yanaşma mesafesi

Rid : İdeal yük

(\*1) The weight of a endcarriage

(\*2) Average load per wheel (Fem-ISO)

M : Dead weight of crane

k : Dead weight of crane bridge

b : Dead weight endcarriage + drive

e : Weight of additional loads

Q : Lifting capacity

m : Dead weight of travel carriage

L : Crane span

L1 : Hook approach trolley

Rid : Ideal load

$$M = k + b + e \text{ (kg)}$$

$$R_{max} = \frac{M + \frac{(Q + m) \times (L - L1)}{2}}{4} \text{ (kg)}$$

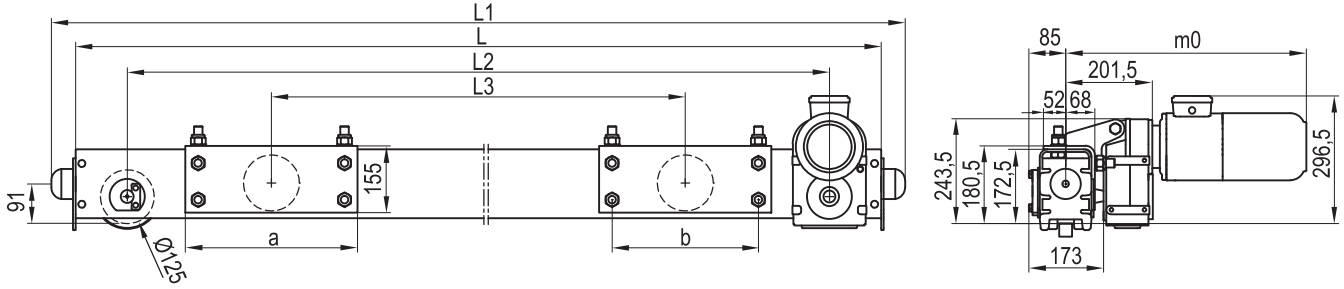
$$R_{min} = \frac{M + \frac{(Q + m) \times L1}{2}}{4}$$

$$R_{id} = \frac{2 \times R_{max} + R_{min}}{3} \text{ (kg)}$$

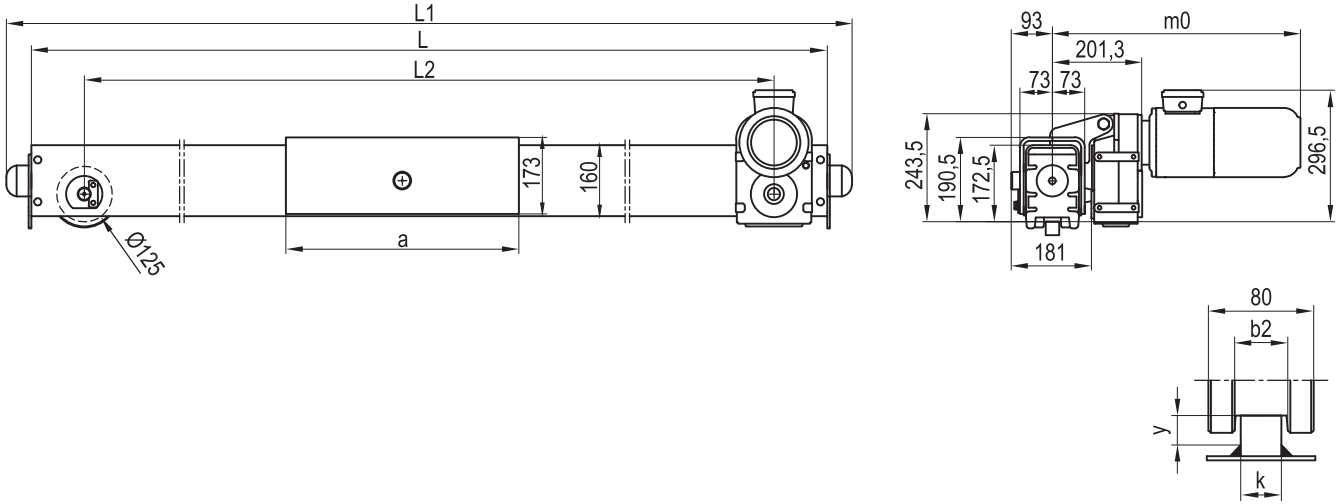
## TG12 BAŞKİRİŞ GENEL ÖLÇÜLERİ TG12 ENDCARRIAGES DIMENSIONS

Başkiriş (Köprü Yürüyüş Grubu) Ürün Kataloğu  
Endcarrriages (Long Traveling) Catalog

### ÇİFT KİRİŞ (CS) / DOUBLE GIRDER (CS)



### MONORAY (MM) / MONORAIL (MM)



k	30	40
b2	40	50
ymin	25	25

Başkiriş Tipi / Endcarriage Type	a	b	L	L1	L2	L3	W(*1)	Profil Ölçüsü / Profile Size	Hız / Speed
TG12-CS 16.23.120.25	400	340	2300	2412	2060	1390	97	160 x 120 x 6	20 30 40
TG12-CS 16.24.120.30	450	390	2400	2512	2160	1440	99		
TG12-CS 16.25.140.25	400	340	2500	2612	2260	1590	101		
TG12-CS 16.26.140.30	450	390	2600	2712	2360	1640	103		
TG12-MM 16.25.00.30	450	-	2500	2612	2260	-	92		

50 hz			
Hız / Speed	Motor Gücü / Motor Power	m0	W (*2)
(m/dk)	kW	(mm)	(kg)
16	0,75	503	24
20			
30			

CS Çiftkiriş Sabit

MM Monoray Mafsallı

(\*1) Bir adet başkiriş ağırlığıdır.

(\*2) Bir adet redüktörlü motorun ağırlığıdır.

1 takım 2 adet başkirişten oluşmaktadır.

Başkiriş ağırlığına redüktör ağırlıkları ilave edilmemiştir.

CS Double Girder Fixed Endcarriage

MM Monorail Jointed Endcarriage

(\*1) The weight of a single endcarriage.

(\*2) The weight of a motor/gearbox pair.

1 set consists of two endcarrriages.

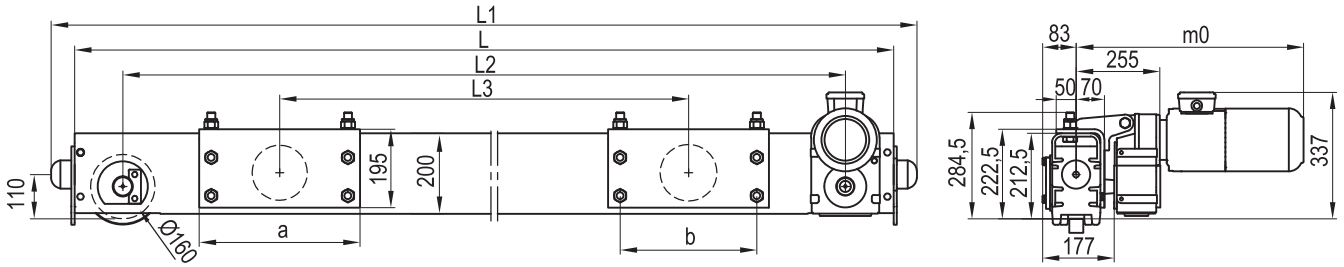
Gearbox weight is not included.



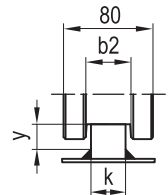
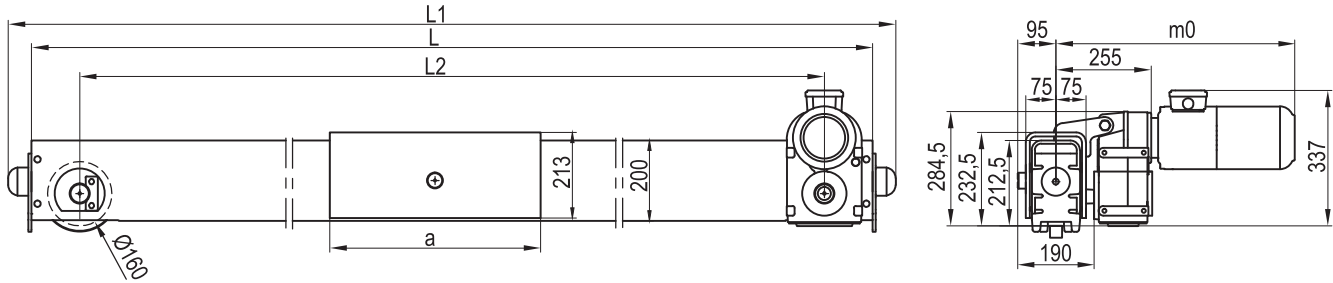
## TG16 BAŞKİRİŞ GENEL ÖLÇÜLERİ TG16 ENDCARRIAGES DIMENSIONS

Başkiriş (Köprü Yürüyüş Grubu) Ürün Kataloğu  
Endcarriages (Long Traveling) Catalog

### ÇİFT KİRİŞ (CS) / DOUBLE GIRDER (CS)



### MONORAY (MM) / MONORAIL (MM)



k	30	40
b2	40	50
ymin	25	25

Başkiriş Tipi / Endcarriage Type	a	b	L	L1	L2	L3	W(*1)	Profil Ölçüsü / Profile Size	Hız / Speed	
										(mm)
TG16-CS 20.24.120.25	400	340	2400	2516	2160	1380	136	200 x 120 x 8	20	
TG16-CS 20.25.120.30	450	390	2500	2616	2260	1430	142			
TG16-CS 20.28.120.37	525	465	2800	2916	2560	1505	157			
TG16-CS 20.34.120.37	525	465	3400	3516	3160	1505	179			
TG16-CS 20.26.140.25	400	340	2600	2716	2360	1580	144			
TG16-CS 20.27.140.30	450	390	2700	2816	2460	1630	150			
TG16-CS 20.32.140.37	525	465	3200	3316	2960	1705	179			
TG16-MM 20.25.00.37	525	-	2500	2616	2260	-	148			30
										40

50 hz			
Hız / Speed	Motor Gücü / Motor Power	m0	W (*2)
(m/dk)	kW	(mm)	(kg)
20	0,75	510	30
30			
40			

CS Çiftkiriş Sabit

MM Monoray Mafsallı

(\*1) Bir adet başkiriş ağırlığıdır.

(\*2) Bir adet redüktörlü motorun ağırlığıdır.

1 takım 2 adet başkirişten oluşmaktadır.

Başkiriş ağırlığına redüktör ağırlıkları ilave edilmemiştir.

CS Double Girder Fixed Endcarriage

MM Monorail Jointed Endcarriage

(\*1) The weight of a single endcarriage.

(\*2) The weight of a motor/gearbox pair.

1 set consists of two endcarriages.

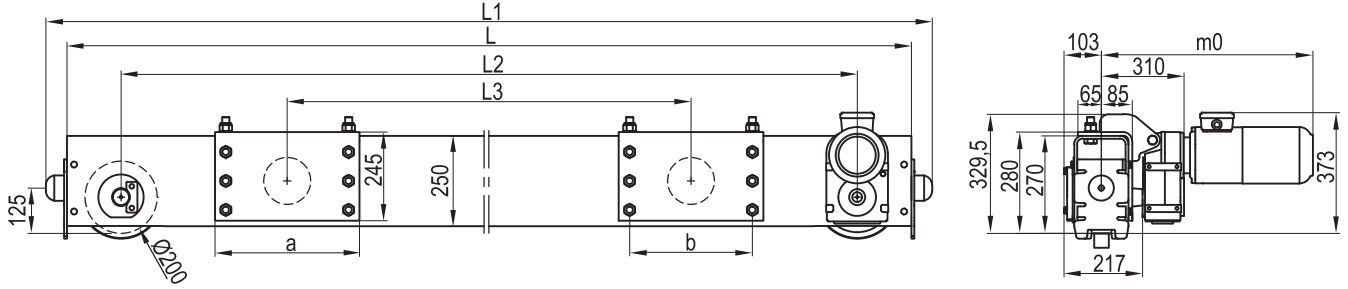
Gearbox weight is not included.



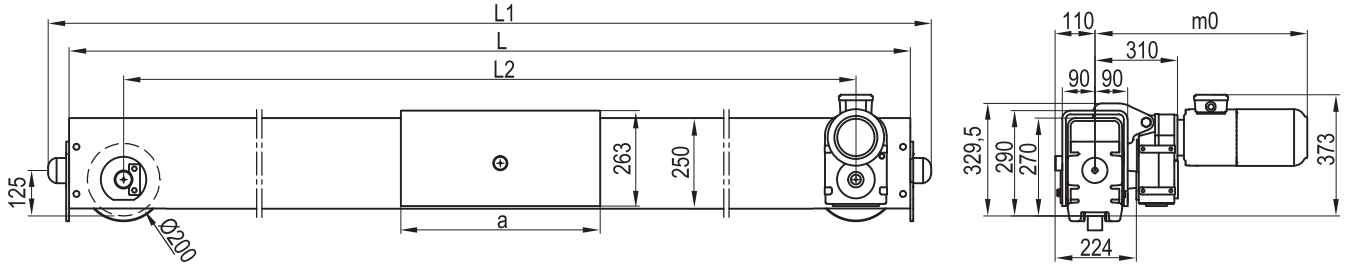
## TG20 BAŞKİRİŞ GENEL ÖLÇÜLERİ TG20 ENDCARRIAGES DIMENSIONS

Başkiriş (Köprü Yürüyüş Grubu) Ürün Kataloğu  
Endcarrriages (Long Traveling) Catalog

### ÇİFT KİRİŞ (CS) / DOUBLE GIRDER (CS)

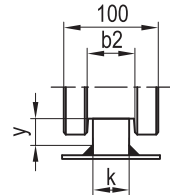


### MONORAY (MM) / MONORAIL (MM)



Başkiriş Tipi / Endcarriage Type	a	b	L	L1	L2	L3	W(*1)	Profil Ölçüsü / Profile Size	Hız / Speed
TG20-CS 25.26.120.25	400	340	2600	2716	2300	1380	207	250 x 150 x 8	20
TG20-CS 25.26.120.30	450	390	2600	2716	2300	1430	210		
TG20-CS 25.28.120.37	525	465	2800	2916	2500	1505	224		
TG20-CS 25.30.120.50	650	590	3000	3116	2700	1630	241		
TG20-CS 25.34.120.37	525	465	3400	3516	3100	1505	252		
TG20-CS 25.34.120.50	650	590	3400	3516	3100	1630	259		
TG20-CS 25.28.140.25	400	340	2800	2916	2500	1580	216		
TG20-CS 25.28.140.30	450	390	2800	2916	2500	1630	219		
TG20-CS 25.30.140.37	525	465	3000	3116	2700	1705	233		
TG20-CS 25.32.140.50	650	590	3200	3316	2900	1830	250		
TG20-CS 25.34.140.37	525	465	3400	3516	3100	1705	252		
TG20-CS 25.34.140.50	650	590	3400	3516	3100	1830	259		
TG20-CS 25.35.170.37	525	465	3500	3616	3200	2005	256		
TG20-CS 25.35.170.50	650	590	3500	3616	3200	2130	264		
TG20-CS 25.31.170.25	400	340	3100	3216	2800	1880	230		
TG20-CS 25.31.170.30	450	390	3100	3216	2800	1930	233		
TG20-CS 25.33.170.37	525	465	3300	3416	3000	2005	247		
TG20-MM 25.28.00.37	525	-	2800	2916	2500	-	220		40

50 hz			
Hız / Speed	Motor Gücü / Motor Power	m0	W (*2)
(m/dk)	kW	(mm)	(kg)
20	1,1	726	29
30	1,1	692	
40	1,5	751	44



k	40	50	60
b2	55	65	75
ymin	25	25	35

CS Çiftkiriş Sabit  
MM Monoray Mafsallı

(\*1) Bir adet başkiriş ağırlığıdır.

(\*2) Bir adet redüktörlü motorun ağırlığıdır.

1 takım 2 adet başkirişten oluşmaktadır.

Başkiriş ağırlığına redüktör ağırlıkları ilave edilmemiştir.

CS Double Girder Fixed Endcarriage  
MM Monorail Jointed Endcarriage

(\*1) The weight of a single endcarriage.

(\*2) The weight of a motor/gearbox pair.

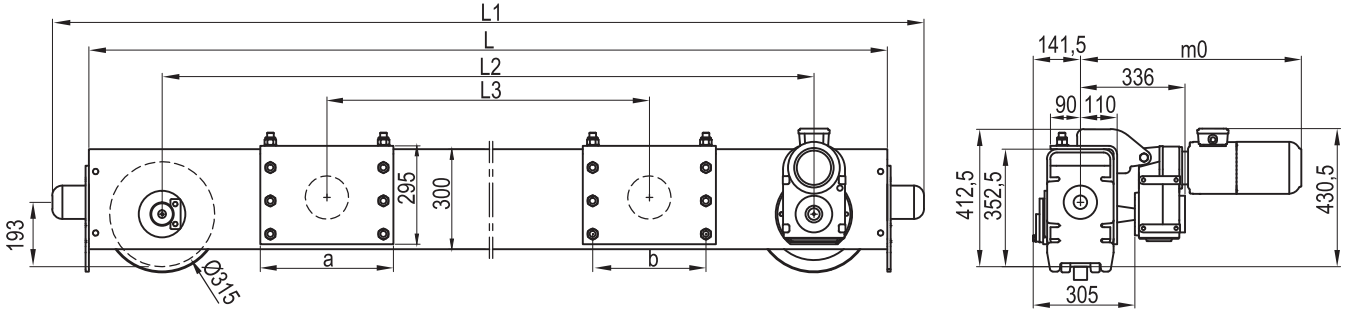
1 set consists of two endcarriages.

Gearbox weight is not included.

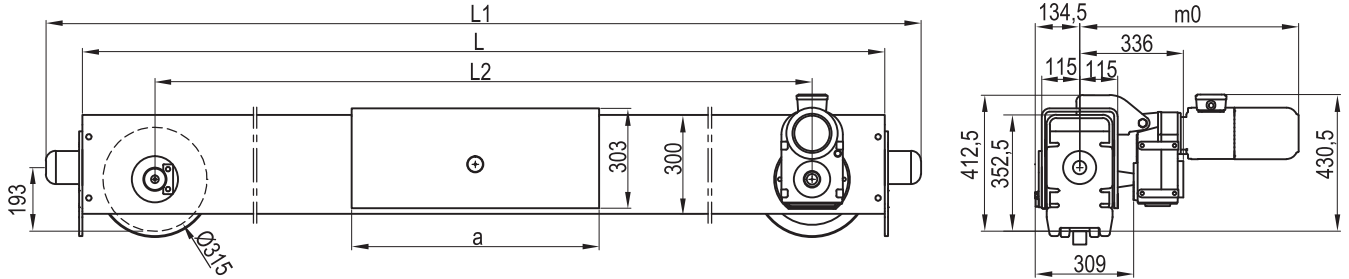
## TG31 BAŞKİRİŞ GENEL ÖLÇÜLERİ TG31 ENDCARRIAGES DIMENSIONS

Başkiriş (Köprü Yürüyüş Grubu) Ürün Kataloğu  
Endcarriages (Long Traveling) Catalog

### ÇİFT KİRİŞ (CS) / DOUBLE GIRDER (CS)

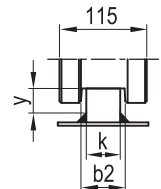


### MONORAY (MM) / MONORAIL (MM)



Başkiriş Tipi / Endcarriage Type	a	b	L	L1	L2	L3	W(*1)	Profil Ölçüsü / Profile Size	Hız / Speed
TG31-CS 30.30.140.25	400	340	3000	3220	2560	1570	405	300 x 200 x 10	20
TG31-CS 30.30.140.30	450	390	3000	3220	2560	1620	409		
TG31-CS 30.32.140.37	525	465	3200	3420	2760	1695	429		
TG31-CS 30.34.140.50	650	590	3400	3620	2960	1820	453		
TG31-CS 30.36.140.55	700	640	3600	3820	3160	1870	471		
TG31-CS 30.41.170.55	700	640	4100	4320	3660	2170	507		
TG31-CS 30.33.170.25	400	340	3300	3520	2860	1870	427		
TG31-CS 30.33.170.30	450	390	3300	3520	2860	1920	431		
TG31-CS 30.35.170.37	525	465	3500	3720	3060	1995	451		
TG31-CS 30.37.170.50	650	590	3700	3920	3260	2120	475		
TG31-CS 30.41.170.60	750	690	4100	4320	3660	2220	511		
TG31-CS 30.36.200.30	450	390	3600	3820	3160	2220	452		
TG31-CS 30.38.200.37	525	465	3800	4020	3360	2295	473		
TG31-CS 30.40.200.50	650	590	4000	4220	3560	2420	496		
TG31-CS 30.42.200.60	750	690	4200	4420	3760	2520	518		
TG31-CS 30.42.200.55	700	640	4200	4420	3760	2470	514		
TG31-MM 30.30.00.37	525	-	3000	3220	2560	-	442	40	

50 hz			
Hız / Speed	Motor Gücü / Motor Power	m0	W (*2)
(m/dk)	kW	(mm)	(kg)
20	1,1	769	69
30	1,5	794	69
40	1,5	794	69



k	50	60
b2	70	80
ymin	25	35

CS Çiftkiriş Sabit

MM Monoray Mafsallı

(\*1) Bir adet başkiriş ağırlığıdır.

(\*2) Bir adet redüktörlü motorun ağırlığıdır.

1 takım 2 adet başkirişten oluşmaktadır.

Başkiriş ağırlığına redüktör ağırlıkları ilave edilmemiştir.

CS Double Girder Fixed Endcarriage

MM Monorail Jointed Endcarriage

(\*1) The weight of a single endcarriage.

(\*2) The weight of a motor/gearbox pair.

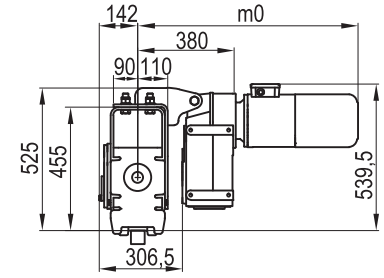
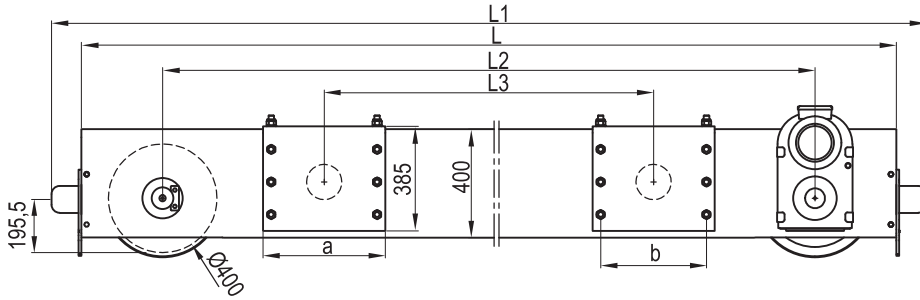
1 set consists of two endcarriages.

Gearbox weight is not included.

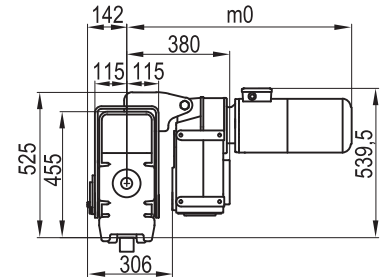
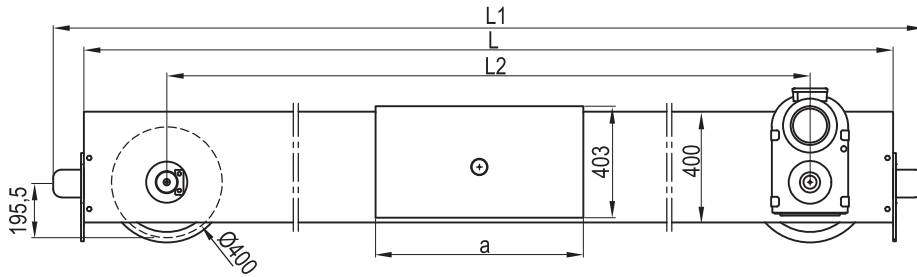
## TG40 BAŞKİRİŞ GENEL ÖLÇÜLERİ TG40 ENDCARRIAGES DIMENSIONS

Başkiriş (Köprü Yürüyüş Grubu) Ürün Kataloğu  
Endcarrriages (Long Traveling) Catalog

### ÇİFT KİRİŞ (CS) / DOUBLE GIRDER (CS)



### MONORAY (MM) / MONORAIL (MM)



Başkiriş Tipi / Endcarriage Type	a	b	L	L1	L2	L3	W(*1)	Profil Ölçüsü / Profile Size (mm)	Hız / Speed (m/dk)	
										(mm)
TG40-CS 40.40.170.55	700	640	4000	4220	3400	2860	673	400 x 200 x 10	20	
TG40-CS 40.37.170.30	450	390	3700	3920	3100	2360	597			
TG40-CS 40.37.170.37	525	465	3700	3920	3100	2510	604			
TG40-CS 40.40.170.50	650	590	4000	4220	3400	2760	651			
TG40-CS 40.43.170.60	750	690	4300	4520	3700	2960	677			
TG40-CS 40.40.200.30	450	390	4000	4220	3400	2210	624			30
TG40-CS 40.40.200.37	525	465	4000	4220	3400	2285	631			
TG40-CS 40.42.200.50	650	590	4200	4420	3600	2410	677			40
TG40-CS 40.45.200.60	750	690	4500	4720	3900	2510	695			
TG40-CS 40.43.200.55	700	640	4300	4520	3700	3160	690			
TG40-MM 40.30.00.60	750	-	3000	3220	2400	-	589			

50 hz			
Hız / Speed (m/dk)	Motor Gücü / Motor Power (kW)	m0 (mm)	W (*2) (kg)
20	1,5	818	124
30	2,2	867	129
40	2,2	867	129

CS Çiftkiriş Sabit  
MM Monoray Mafsallı

(\*1) Bir adet başkiriş ağırlığıdır.

(\*2) Bir adet redüktörlü motorun ağırlığıdır.

1 takım 2 adet başkirişten oluşmaktadır.

Başkiriş ağırlığına redüktör ağırlıkları ilave edilmemiştir.

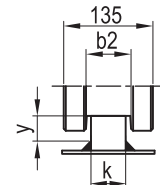
CS Double Girder Fixed Endcarriage  
MM Monorail Jointed Endcarriage

(\*1) The weight of a single endcarriage.

(\*2) The weight of a motor/gearbox pair.

1 set consists of two endcarrriages.

Gearbox weight is not included.

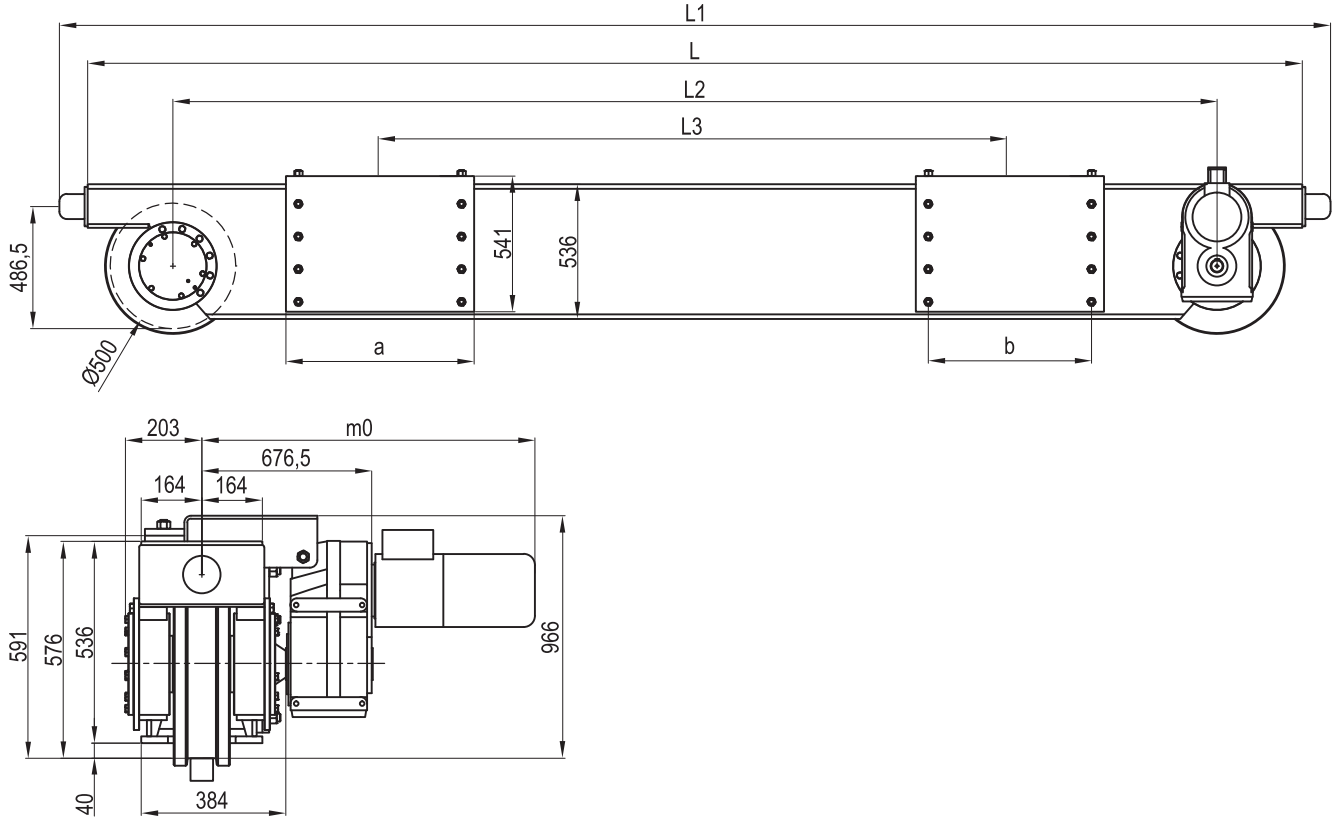


k	50	60	70	80
b2	70	80	90	100
ymin	25	35	45	55

## TG54 BAŞKİRİŞ GENEL ÖLÇÜLERİ TG54 ENDCARRIAGES DIMENSIONS

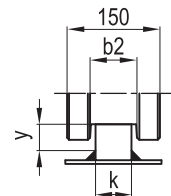
Başkiriş (Köprü Yürüyüş Grubu) Ürün Kataloğu  
Endcarriages (Long Traveling) Catalog

### ÇİFT KİRİŞ (CS) / DOUBLE GIRDER (CS)



Başkiriş Tipi / Endcarriage Type	a	b	L	L1	L2	L3	W(*1)	Profil Ölçüsü / Profile Size (mm)	Hız / Speed (m/dk)
TG54-CS 54.44.200.37	575	475	4450	4562	3770	2295	3900	536 x 322 x 12	20
TG54-CS 54.45.200.40	600	500	4500	4612	3820	2320	3900		
TG54-CS 54.46.200.45	650	550	4600	4712	3920	2370	3900		
TG54-CS 54.47.200.50	700	600	4700	4812	4020	2420	3900		
TG54-CS 54.48.200.55	750	650	4800	4912	4120	2470	3900		
TG54-CS 54.49.200.60	800	700	4900	5012	4220	2520	3900		
TG54-CS 54.50.200.65	850	750	5000	5112	4320	2570	3900		
TG54-CS 54.49.250.37	575	475	4950	5062	4270	2795	4100		
TG54-CS 54.50.250.40	600	500	5000	5112	4320	2820	4100		
TG54-CS 54.51.250.45	650	550	5100	5212	4420	2870	4100		
TG54-CS 54.52.250.50	700	600	5200	5312	4520	2920	4100		
TG54-CS 54.53.250.55	750	650	5300	5412	4620	2970	4100		
TG54-CS 54.54.250.60	800	700	5400	5512	4720	3020	4100		
TG54-CS 54.55.250.65	850	750	5500	5612	4820	3070	4100		
TG54-CS 54.54.300.37	575	475	5450	5562	4770	3295	4300		
TG54-CS 54.55.300.40	600	500	5500	5612	4820	3320	4300		
TG54-CS 54.56.300.45	650	550	5600	5712	4920	3370	4300		
TG54-CS 54.57.300.50	700	600	5700	5812	5020	3420	4300		
TG54-CS 54.58.300.55	750	650	5800	5912	5120	3470	4300		
TG54-CS 54.59.300.60	800	700	5900	6012	5220	3520	4300		
TG54-CS 54.60.300.65	850	750	6000	6112	5320	3570	4300		

50 hz			
Hız / Speed (m/dk)	Motor Gücü / Motor Power (kW)	m0 (mm)	W (*2) (kg)
20/30/40	2 x 2,2	919	174
	2 x 3	919	170
	2 x 4	941	179
	2 x 6,5	941	186



k	50	60	70	80
b2	70	80	90	100
ymin	25	35	45	55

CS Çiftkiriş Sabit

(\*1) Bir adet başkiriş ağırlığıdır.

(\*2) Bir adet redüktörlü motorun ağırlığıdır.

1 takım 2 adet başkirişten oluşmaktadır.

Başkiriş ağırlığına redüktör ağırlıkları ilave edilmemiştir.

CS Double Girder Fixed Endcarriage

(\*1) The weight of a single endcarriage.

(\*2) The weight of a motor/gearbox pair.

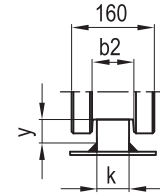
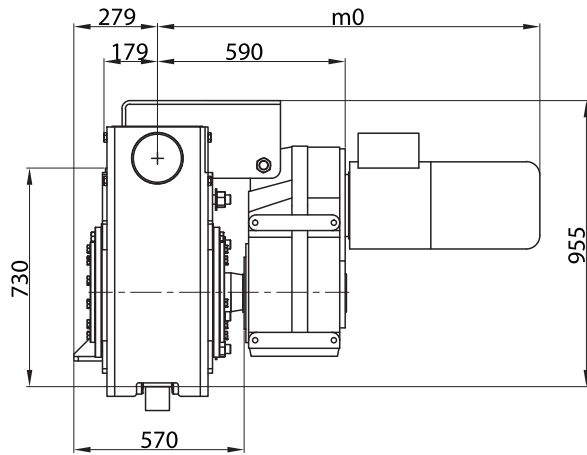
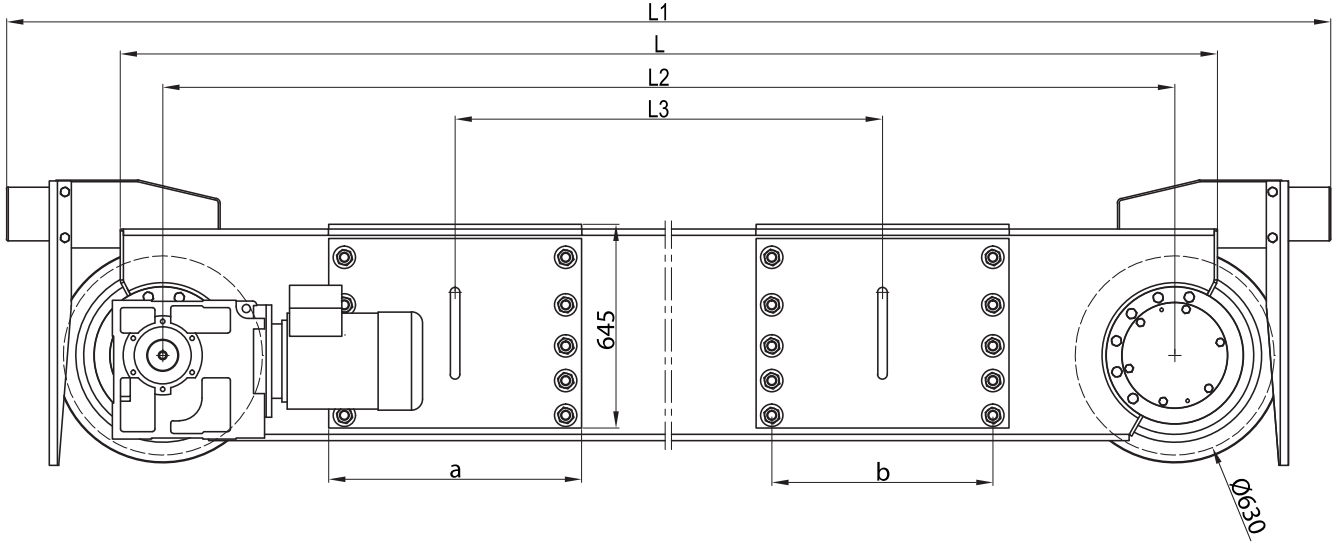
1 set consists of two endcarriages.

Gearbox weight is not included.

## TG63 BAŞKİRİŞ GENEL ÖLÇÜLERİ TG63 ENDCARRIAGES DIMENSIONS

Başkiriş (Köprü Yürüyüş Grubu) Ürün Kataloğu  
Endcarriages (Long Traveling) Catalog

### ÇİFT KİRİŞ (CS) / DOUBLE GIRDER (CS)



k	75	80
b2	95	100
ymin	40	45

Başkiriş Tipi / Endcarriage Type	a	b	L	L1	L2	L3	W(*1)	Profil Ölçüsü / Profile Size	Hız / Speed
TG63-CS 67.59.300.75	900	800	5920	6500	5650	3800	4200	670 x 368 x 20	20 30 40

50 hz			
Hız / Speed	Motor Gücü / Motor Power	m0	W (*2)
(m/dk)	kW	(mm)	(kg)
20	4	1142	301
30	5,5	1206	330
40	7,5	1244	340

CS Çiftkiriş Sabit

(\*1) Bir adet başkiriş ağırlığıdır.

(\*2) Bir adet redüktörlü motorun ağırlığıdır.

1 takım 2 adet başkirişten oluşmaktadır.

Başkiriş ağırlığına redüktör ağırlıkları ilave edilmemiştir.

CS Double Girder Fixed Endcarriage

(\*1) The weight of a single endcarriage.

(\*2) The weight of a motor/gearbox pair.

1 set consists of two endcarriages.

Gearbox weight is not included.

## BG BAŞKİRİŞ TEKNİK TABLOSU

### BG ENDCARRIAGE TECHNICAL TABLE

Başkiriş (Köprü Yürüyüş Grubu) Ürün Kataloğu  
Endcarriages (Long Traveling) Catalog

Tekerlek Çapı / Wheel Diameter (mm)	Başkiriş Tipi / Endcarriage Type	Çalışma Sınıfı / Working Class FEM ISO	Başkiriş Boyu / Endcarriage Length (mm)	Başkiriş Ağırlığı / Endcarriage Weight (kg) (*1)	Ray Genişliği / Railway Gauge (k) (mm)	Ravg (*2) (kgf)	Hız / Speed (m.min)	Motor Özelliği / Motor Specification (1500 rpm)			
ø 315	BG31-CS.32.16.200.50	2m - M5	1600	1700	50	11060	20	4 x 1,5 kW			
	BG31-CS.32.17.200.60		1700	1750	60	13270					
	BG31-CS.32.18.200.75		1850	1800	60	13270					
	BG31-CS.32.16.250.50		1600	1725	50	10330	30	4 x 2,2 kW			
	BG31-CS.32.17.250.60		1700	1775	60	12400					
	BG31-CS.32.18.250.75		1850	1825	60	12400					
	BG31-CS.32.16.300.50		1600	1750	50	10120	40	4 x 3 kW			
	BG31-CS.32.17.300.60		1700	1800	50	10120					
	BG31-CS.32.18.300.75		1850	1850	60	12150					
ø 400	BG40-CS.40.20.200.50	2m - M5	2000	2300	50	14440	20	4 x 1,5 kW			
	BG40-CS.40.21.200.60				60	17330		4 x 2,2 kW			
	BG40-CS.40.22.200.75				70	20220		4 x 2,2 kW			
	BG40-CS.40.25.200.100				80	23110		4 x 3 kW			
	BG40-CS.40.20.250.50				2500	2350		50	13650	30	4 x 3 kW
	BG40-CS.40.21.250.60				2000	2400		60	16380		4 x 3 kW
	BG40-CS.40.22.250.75		2100	2425	70	19110	4 x 4 kW				
	BG40-CS.40.25.250.100		2250	2450	80	21840	4 x 4kW				
	BG40-CS.40.20.300.50		2000	2500	50	13250	40	4 x 3 kW			
	BG40-CS.40.21.300.60		2100	2525	60	15900		4 x 4 kW			
	BG40-CS.40.22.300.75		2250	2550	70	18550		4 x 5,5 kW			
	BG40-CS.40.25.300.100		2500	2650	80	21200		4 x 5,5 kW			
	ø 500		BG54-CS.54.24.200.60	1Am - M4	2400	5450		60	26880	20	4 x 3 kW
			BG54-CS.54.25.200.75					70	31360		4 x 4 kW
			BG54-CS.54.28.200.100				80	35840	4 x 4 kW		
			BG54-CS.54.24.250.60				2400	5550	60		25400
			BG54-CS.54.25.250.75		2550	5700	70	29650	4 x 5,5 kW		
			BG54-CS.54.28.250.100		2800	5850	80	33870	4 x 7,5 kW		
BG54-CS.54.24.300.60		2400	5650		60	24660	40	4 x 5,5 kW			
BG54-CS.54.25.300.75		2550	5800		70	28770		4 x 5,5 kW			
BG54-CS.54.28.300.100		2800	5950		80	32880		4 x 7,5 kW			
ø 500		BG54-CS.54.24.200.60	2m - M5		2400	5450		60	24000	20	4 x 3 kW
		BG54-CS.54.25.200.75					70	28000	4 x 4 kW		
		BG54-CS.54.28.200.100					80	32000	4 x 4 kW		
	BG54-CS.54.24.250.60	2400		5550			60	22680	30		4 x 5,5 kW
	BG54-CS.54.25.250.75	2550		5700	70	26460	4 x 5,5 kW				
	BG54-CS.54.28.250.100	2800		5850	80	30240	4 x 7,5 kW				
	BG54-CS.54.24.300.60	2400		5650	60	22020	40	4 x 7,5 kW			
	BG54-CS.54.25.300.75	2550		5800	70	25690		4 x 7,5 kW			
	BG54-CS.54.28.300.100	2800		5950	80	29360		4 x 11 kW			

(\*1) Bir başkiriş ağırlığıdır.  
(\*2) Bir tekerleğe gelen ortalama yük.

(\*1) The weight of a endcarriage  
(\*2) Average load per wheel

## BG BAŞKİRİŞ TEKNİK TABLOSU

### BG ENDCARRIAGE TECHNICAL TABLE

Başkiriş (Köprü Yürüyüş Grubu) Ürün Kataloğu  
Endcarriages (Long Traveling) Catalog

Tekerlek Çapı / Wheel Diameter (mm)	Başkiriş Tipi / Endcarriage Type	Çalışma Sınıfı / Working Class FEM ISO	Başkiriş Boyu / Endcarriage Length (mm) (*1)	Başkiriş Ağırlığı / Endcarriage Weight (kg)	Ray Genişliği / Railway Gauge (k) (mm)	Ravg (*2) (kgf)	Hız / Speed (m.min)	Motor Özelliği / Motor Specification (1500 rpm)					
ø 630	BG63-CS.67.20.300.60 BG63-CS.67.22.300.75 BG63-CS.67.24.300.100 BG63-CS.67.20.350.60 BG63-CS.67.22.350.75 BG63-CS.67.24.350.100 BG63-CS.67.20.400.60 BG63-CS.67.22.400.75 BG63-CS.67.24.400.100	1Am - M4	2050 2200 2450 2050 2200 2450 2050 2200 2450	11000 11500 12000 11000 11500 12000 11000 11500 12000	75	33600	20	4 x 5,5 kW					
					80	35840		4 x 5,5 kW					
					100	44800		4 x 7,5 kW					
					75	31750	30	4 x 11 kW					
					80	33870		4 x 11 kW					
					100	42340		4 x 11 kW					
					75	30830	40	4 x 11 kW					
					80	32880		4 x 11 kW					
					100	41100		4 x 15 kW					
					ø 630	BG63-CS.67.20.300.60 BG63-CS.67.22.300.75 BG63-CS.67.24.300.100 BG63-CS.67.20.350.60 BG63-CS.67.22.350.75 BG63-CS.67.24.350.100 BG63-CS.67.20.400.60 BG63-CS.67.22.400.75 BG63-CS.67.24.400.100	2m - M5	2050 2200 2450 2050 2200 2450 2050 2200 2450	11000 11500 12000 11000 11500 12000 11000 11500 12000	75	30000	20	4 x 4 kW
										80	32000		4 x 5,5 kW
										100	40000		4 x 5,5 kW
75	28350	30	4 x 7,5 kW										
80	30240		4 x 7,5 kW										
100	37800		4 x 11 kW										
75	27530	40	4 x 11 kW										
80	29360		4 x 11 kW										
100	36800		4 x 15 kW										

(\*1) Bir başkiriş ağırlığıdır.  
(\*2) Bir tekerleğe gelen ortalama yük.

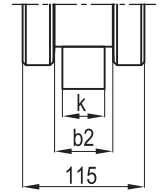
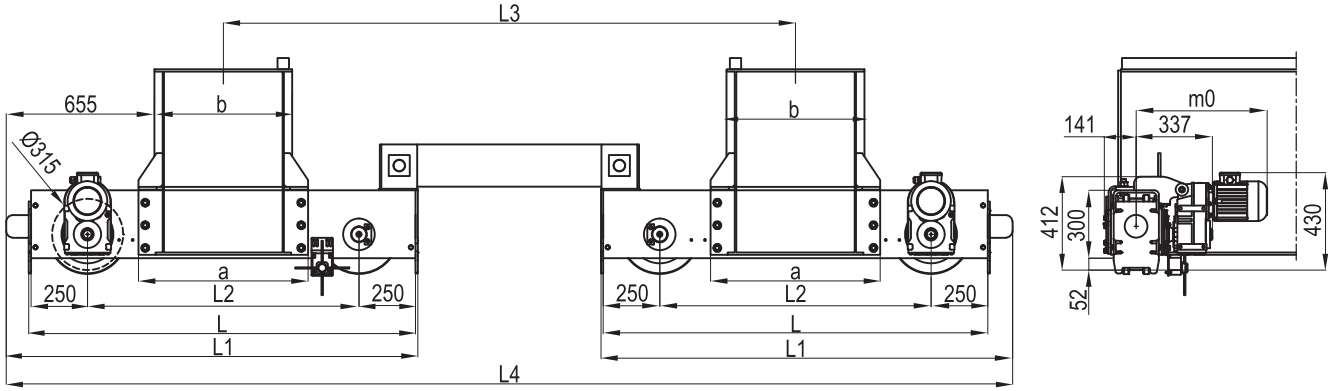
(\*1) The weight of a endcarriage  
(\*2) Average load per wheel



## BG31 BAŞKİRİŞ GENEL ÖLÇÜLERİ BG31 ENDCARRIAGES DIMENSIONS

Başkiriş (Köprü Yürüyüş Grubu) Ürün Kataloğu  
Endcarriages (Long Traveling) Catalog

### ÇİFT KİRİŞ (CS) / DOUBLE GIRDER (CS)



Başkiriş Tipi / Endcarriage Type	a	b	L	L1	L2	L3	L4	W(*1)	Profil Ölçüsü / Profile Size	Hız / Speed	50 Hz			
											Hız / Speed	Motor Gücü / Motor Power	m0	W (*2)
											(m/dk)	kW	(mm)	(kg)
BG31-CS 32.16.200.50	650	500	1600	1720	1100	2420	4230	850	300 x 200 x 10	20	20	2 x 1,1	769	69
BG31-CS 32.17.200.60	750	600	1700	1820	1200	2520	4430	875			30	2 x 1,5	794	69
BG31-CS 32.18.200.75	900	750	1850	1970	1350	2670	4730	900			40	2 x 2,2	842	74
BG31-CS 32.16.250.50	650	500	1600	1720	1100	2920	4730	865			20	2 x 1,1	769	69
BG31-CS 32.17.250.60	750	600	1700	1820	1200	3020	4930	890		30	2 x 1,5	794	69	
BG31-CS 32.18.250.75	900	750	1850	1970	1350	3170	5230	910		40	2 x 2,2	842	74	
BG31-CS 32.16.300.50	650	500	1600	1720	1100	3420	5230	875		20	2 x 1,1	769	69	
BG31-CS 32.17.300.60	750	600	1700	1820	1200	3520	5430	900		30	2 x 1,5	794	69	
BG31-CS 32.18.300.75	900	750	1850	1970	1350	3670	5730	925		40	2 x 2,2	842	74	

k	40	50	60
b2	60	70	80
ymin	25	25	35

CS Çiftkiriş Sabit

(\*1) Bir adet başkiriş ağırlığıdır.

(\*2) Bir adet redüktörlü motorun ağırlığıdır.

1 takım 2 adet başkirişten oluşmaktadır.

Başkiriş ağırlığına redüktör ağırlıkları ilave edilmemiştir.

CS Double Girder Fixed Endcarriage

(\*1) The weight of a single endcarriage.

(\*2) The weight of a motor/gearbox pair.

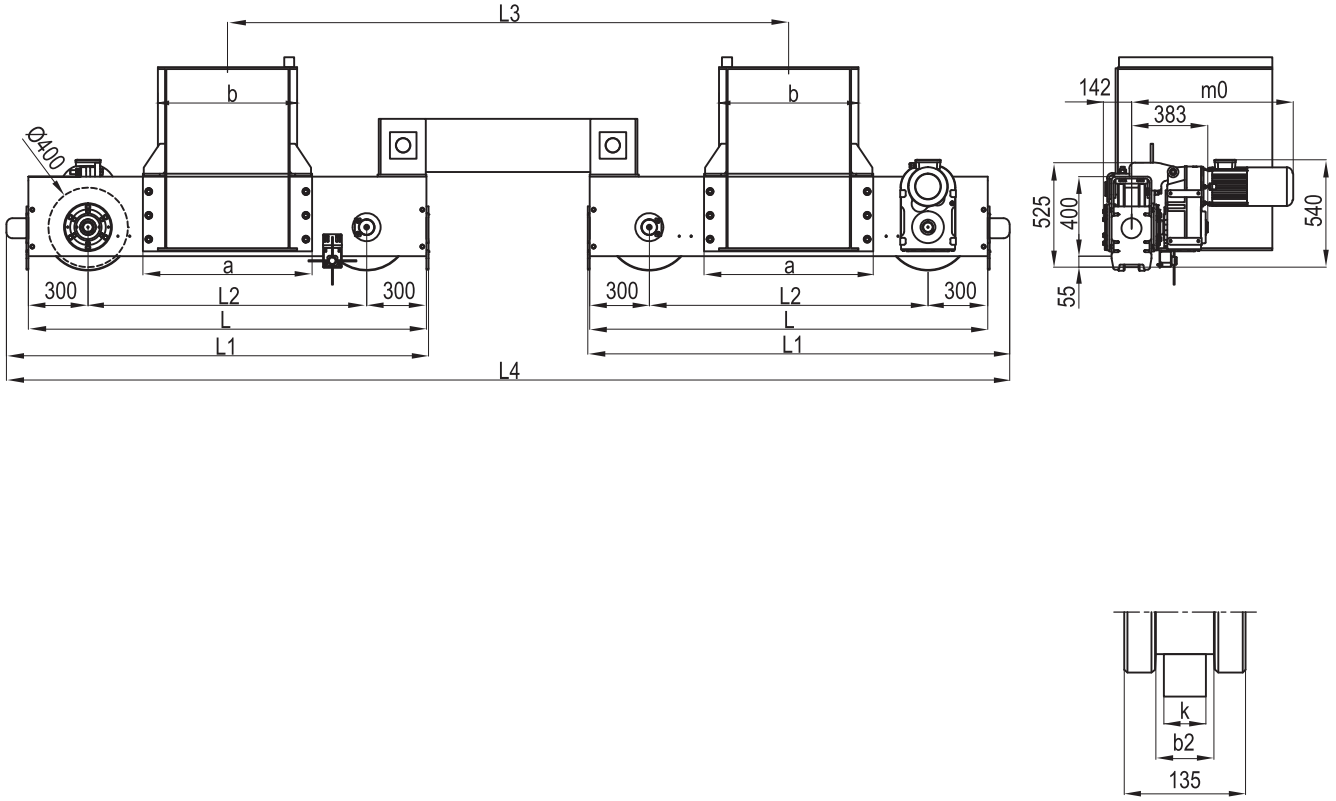
1 set consists of two endcarriages.

Gearbox weight is not included.

## BG40 BAŞKİRİŞ GENEL ÖLÇÜLERİ BG40 ENDCARRIAGES DIMENSIONS

Başkiriş (Köprü Yürüyüş Grubu) Ürün Kataloğu  
Endcarrriages (Long Traveling) Catalog

### ÇİFT KİRİŞ (CS) / DOUBLE GIRDER (CS)



Başkiriş Tipi / Endcarriage Type	a	b	L	L1	L2	L3	L4	W(*1)	Profil Ölçüsü / Profile Size	Hız / Speed	50 hz				
											Hız / Speed	Motor Gücü / Motor Power	m0	W (*2)	
											(m/dk)	(kW)	(mm)	(kg)	
BG40-CS 40.20.200.50	650	500	2000	2120	1400	2620	4840	1150	400 x 200 x 10	20	20	2 x 1,5	774	69	
BG40-CS 40.21.200.60	750	600	2100	2220	1500	2720	4940	1160			30	30	2 x 2,2	867	129
BG40-CS 40.22.200.75	900	750	2250	2370	1650	2870	5090	1175			40	40	2 x 3	867	130
BG40-CS 40.25.200.100	1150	1000	2500	2620	1900	3120	5340	1225							
BG40-CS 40.20.250.50	650	500	2000	2120	1400	2620	4840	1200							
BG40-CS 40.21.250.60	750	600	2100	2220	1500	2720	4940	1210							
BG40-CS 40.22.250.75	900	750	2250	2370	1650	2870	5090	1225							
BG40-CS 40.25.250.100	1150	1000	2500	2620	1900	3120	5340	1275							
BG40-CS 40.20.300.50	650	500	2000	2120	1400	2620	4840	1250							
BG40-CS 40.21.300.60	750	600	2100	2220	1500	2720	4940	1260							
BG40-CS 40.22.300.75	900	750	2250	2370	1650	2870	5090	1260							
BG40-CS 40.25.300.100	1150	1000	2500	2620	1900	3120	5340	1325							

CS Çiftkiriş Sabit

(\*1) Bir adet başkiriş ağırlığıdır.

(\*2) Bir adet redüktörlü motorun ağırlığıdır.

1 takım 2 adet başkirişten oluşmaktadır.

Başkiriş ağırlığına redüktör ağırlıkları ilave edilmemiştir.

CS Double Girder Fixed Endcarriage

(\*1) The weight of a single endcarriage.

(\*2) The weight of a motor/gearbox pair.

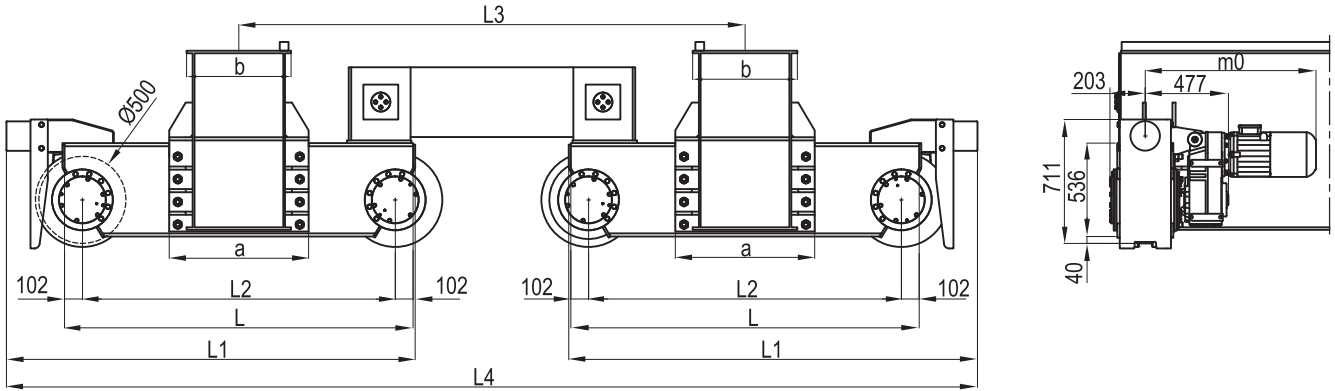
1 set consists of two endcarrriages.

Gearbox weight is not included.

## BG54 BAŞKİRİŞ GENEL ÖLÇÜLERİ BG54 ENDCARRIAGES DIMENSIONS

Başkiriş (Köprü Yürüyüş Grubu) Ürün Kataloğu  
Endcarriages (Long Traveling) Catalog

### ÇİFT KİRİŞ (CS) / DOUBLE GIRDER (CS)



Başkiriş Tipi / Endcarriage Type	a	b	L	L1	L2	L3	L4	W(*1)	Profil Ölçüsü / Profile Size	Hız / Speed	50 hz				
											(mm)	(mm)	(mm)	(kg)	Hız / Speed
								(kg)	(mm)	(m/dk)	(m/dk)	kW	(mm)	(kg)	
BG54-CS 54.24.200.60	750	600	2000	2348	1796	2905	5573	2725	536 x 322 x 12	20	20/30/40	2 x 2,2	919	174	
BG54-CS 54.25.200.75	900	750	2150	2498	1946	3055	5729	2800				2 x 3	919	170	
BG54-CS 54.28.200.100	1150	1000	2400	2748	2196	3305	6229	2875				2 x 4	941	179	
BG54-CS 54.24.250.60	750	600	2000	2348	1796	3405	5929	2775				2 x 5,5	941	186	
BG54-CS 54.25.250.75	900	750	2150	2498	1946	3555	6229	2850			40				
BG54-CS 54.28.250.100	1150	1000	2400	2748	2196	3805	6729	2925							
BG54-CS 54.24.300.60	750	600	2000	2348	1796	3905	6429	2825							
BG54-CS 54.25.300.75	900	750	2150	2498	1946	4055	6729	2900							
BG54-CS 54.28.300.100	1150	1000	2400	2748	2196	4305	7229	2975							

CS Çiftkiriş Sabit

(\*1) Bir adet başkiriş ağırlığıdır.

(\*2) Bir adet redüktörlü motorun ağırlığıdır.

1 takım 2 adet başkirişten oluşmaktadır.

Başkiriş ağırlığına redüktör ağırlıkları ilave edilmemiştir.

CS Double Girder Fixed Endcarriage

(\*1) The weight of a single endcarriage.

(\*2) The weight of a motor/gearbox pair.

1 set consists of two endcarriages.

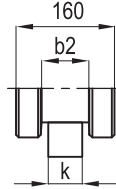
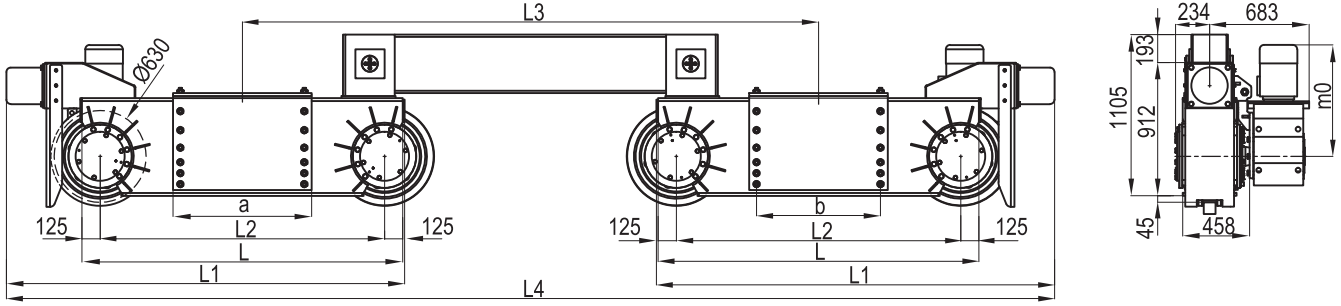
Gearbox weight is not included.

k	50	60
b2	65	75
ymin	25	35

## BG63 BAŞKİRİŞ GENEL ÖLÇÜLERİ BG63 ENDCARRIAGES DIMENSIONS

Başkiriş (Köprü Yürüyüş Grubu) Ürün Kataloğu  
Endcarriages (Long Traveling) Catalog

### ÇİFT KİRİŞ (CS) / DOUBLE GIRDER (CS)



Başkiriş Tipi / Endcarriage Type	a	b	L	L1	L2	L3	L4	W(*1)	Profil Ölçüsü / Profile Size	Hız / Speed	50 hz					
											(mm)					
											(m/dk)	kW	(mm)	(kg)		
BG63-CS 67.20.300.60	800	700	2050	2580	1800	3480	6566	5500	670 x 368 x 14	20	20/30/40	4	778	251		
BG63-CS 67.22.300.75	950	850	2200	2730	1950	3630	6866	5750				5,5	841	258		
BG63-CS 67.24.300.100	1200	1100	2450	2980	2200	3880	7366	6000				7	878	256		
BG63-CS 67.20.350.60	800	700	2050	2580	1800	3980	7066	5500			30	20/30/40	11	1025	507	
BG63-CS 67.22.350.75	950	850	2200	2730	1950	4130	7366	5750					40			
BG63-CS 67.24.350.100	1200	1100	2450	2980	2200	4380	7866	6000								
BG63-CS 67.20.400.60	800	700	2050	2580	1800	4480	7566	5500								
BG63-CS 67.22.400.75	950	850	2200	2730	1950	4630	7866	5750								
BG63-CS 67.24.400.100	1200	1100	2450	2980	2200	4880	8366	6000								

CS Çiftkiriş Sabit

(\*1) Bir adet başkiriş ağırlığıdır.

(\*2) Bir adet redüktörlü motorun ağırlığıdır.

1 takım 2 adet başkirişten oluşmaktadır.

Başkiriş ağırlığına redüktör ağırlıkları ilave edilmemiştir.

CS Double Girder Fixed Endcarriage

(\*1) The weight of a single endcarriage.

(\*2) The weight of a motor/gearbox pair.

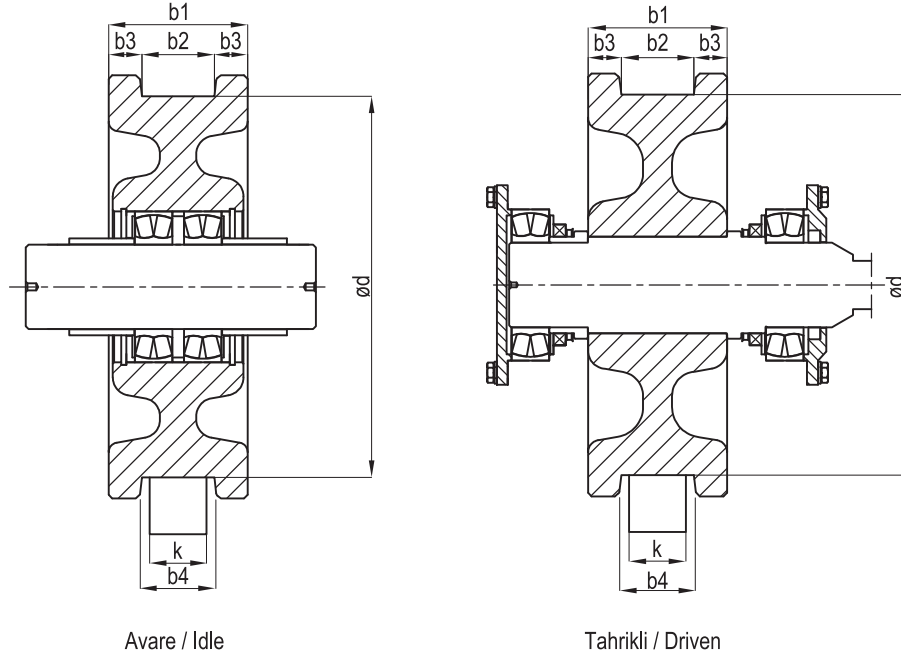
1 set consists of two endcarriages.

Gearbox weight is not included.

k	80	100
b2	95	115
ymin	45	55

## BAŞKİRİŞ TEKERLEK TABLOSU ENDCARRIAGES WHEEL TABLE

Başkiriş (Köprü Yürüyüş Grubu) Ürün Kataloğu  
Endcarriages (Long Traveling) Catalog



Avare / Idle

Tahrikli / Driven

Tekerlek Tipi / Wheel Type	ød (mm)	Çalışma Sınıfı / Working Class Fem - ISO	V = 20	V = 30	V = 40	b1	(*2) k	b2	b3	b4	(*3) Ağırlık / Weight (kg)
			m/min								
			(*1) Ravg (kgf)								
TG12 - Avare TG12 - Idle	125	2m - M5	2270	2085	-	80	30	40	20	42	5,8
TG12 - Tahrikli TG12 - Driven			3015	2785	-	80	40	50	15	52	5,4
TG16 - Avare TG16 - Idle	160		3110	2925	2900	80	30	40	20	43	8,9
TG16 - Tahrikli TG16 - Driven			4150	3900	3730	80	40	50	15	53	9,5
TG20 - Avare TG20 - Idle	200		5300	4980	4820	100	40	55	22,5	58	16,5
TG20 - Tahrikli TG20 - Driven			6620	6225	6030		50	65	17,5	68	15,4
TG31 - Avare TG31 - Idle	315		11060	10330	10120	115	50	70	22,5	74	46,5
TG31 - Tahrikli TG31 - Driven			13270	12400	12150		60	80	17,5	84	45,2
TG40 - Avare TG40 - Idle	400		14440	13650	13250	135	50	70	32,5	75	84
TG40 - Tahrikli TG40 - Driven			17330	16380	15900		60	80	27,5	85	82,3
TG40 - Avare TG40 - Idle			20220	19110	18550		70	90	22,5	95	80,6
TG40 - Tahrikli TG40 - Driven			23110	21840	21200		80	100	17,5	105	79
TG40 - Avare TG40 - Idle		400	14440	13650	13250	135	50	70	32,5	75	87
TG40 - Tahrikli TG40 - Driven			17330	16380	15900		60	80	27,5	85	85,2
TG40 - Avare TG40 - Idle	400	20220	19110	18550	135	70	90	22,5	95	83,5	
TG40 - Tahrikli TG40 - Driven		23110	21840	21200		80	100	17,5	105	82	

(\*1) Bir tekerleğe gelen ortalama yük (Fem - ISO)

(\*2) Ray genişliği

(\*3) Bir tekerleğin ağırlığı

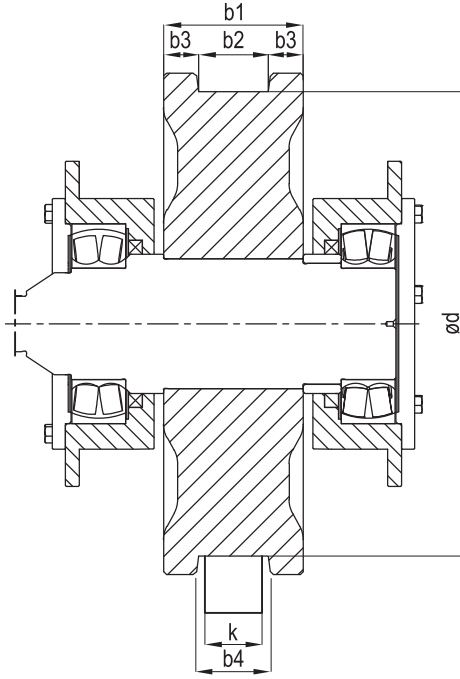
(\*1) Average load per wheel (Fem - ISO)

(\*2) Railway gauge

(\*3) Weight of a wheel

## BAŞKİRİŞ TEKERLEK TABLOSU ENDCARRIAGES WHEEL TABLE

Başkiriş (Köprü Yürüyüş Grubu) Ürün Kataloğu  
Endcarrriages (Long Traveling) Catalog



Tekerlek Tipi / Wheel Type	ød (mm)	Çalışma Sınıfı / Working Class Fem - ISO	V = 20	V = 30	V = 40	b1	(*2) k	b2	b3	b4	(*3) Ağırlık / Weight (kg)
			m/min								
			(*1) Ravg (kgf)								
TG54 TG54	500	1Am - M4	26880	25400	24661	150	60	80	35	85	210
			31360	29634	28771		70	90	30	95	207,5
			35840	33867	32881		80	100	25	105	205
		2m - M5	24000	22679	22018		60	80	35	85	210
			28000	26459	25688		70	90	30	95	207,5
			32000	30239	29358		80	100	25	105	205
TG63 TG63	630	1Am - M4	33600	31750	30826	160	75	95	32,5	100	327
			35840	33867	32881		80	100	30	105	325
			44800	42334	41101		100	120	20	125	320
		2m - M5	30000	28348	27523		75	95	32,5	100	327
			32000	30238	29358		80	100	30	105	325
			40000	37798	36798		100	120	20	125	320

(\*1) Bir tekerleğe gelen ortalama yük (Fem - ISO)

(\*2) Ray genişliği

(\*3) Bir tekerleğin ağırlığı

(\*1) Average load per wheel (Fem - ISO)

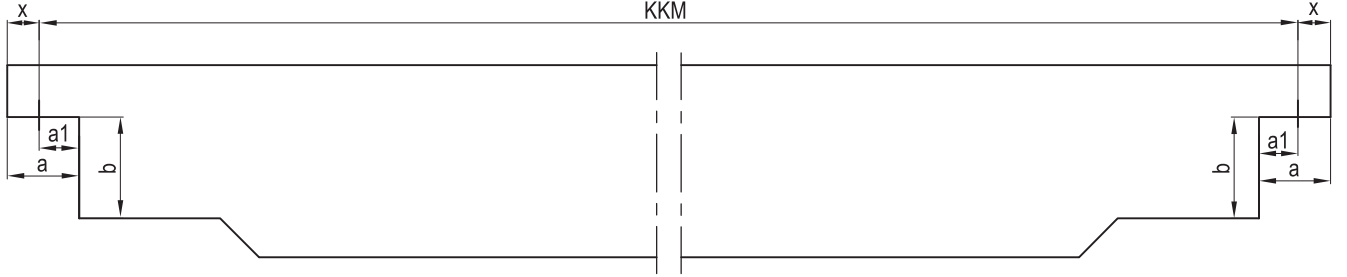
(\*2) Railway gauge

(\*3) Weight of a wheel

## KÖPRÜ KAFA KESİM ÖLÇÜLERİ HEAD SECTION CUTTING DIMENSIONS OF THE BRIDGE

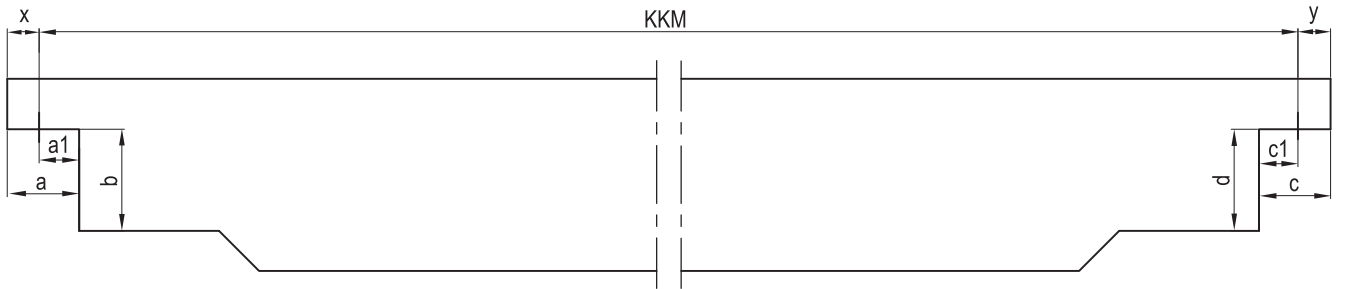
Başkiriş (Köprü Yürüyüş Grubu) Ürün Kataloğu  
Endcarriages (Long Traveling) Catalog

### ÇİFT KİRİŞ - SABİT BAŞLIKLİ KÖPRÜ KENAR KESİMİ / EDGE TRIMMING OF THE BRIDGE WITH DOUBLE GIRDERS AND FIXED ENDCARRIAGE



Başlık Tipi / Endcarriage Type	Köprü alt sac kalınlığı / Girder top-bottom thickness	a	b	a1	x
		(mm)			
TG12	6	104	149	68	36
TG16	6	104	189	70	34
TG20	6	134	239	85	49
	8	132	237	85	47
TG31	8	182	287	110	72
	10	180	285	110	70
TG40	8	182	377	110	72
	10	180	375	110	70
TG54	10	300	521	169	131
	12	298	519	169	131

### ÇİFT KİRİŞ - MAFSALLI BAŞLIKLİ KÖPRÜ KENAR KESİMİ / EDGE TRIMMING OF THE BRIDGE WITH DOUBLE GIRDERS AND JOINTED ENDCARRIAGE



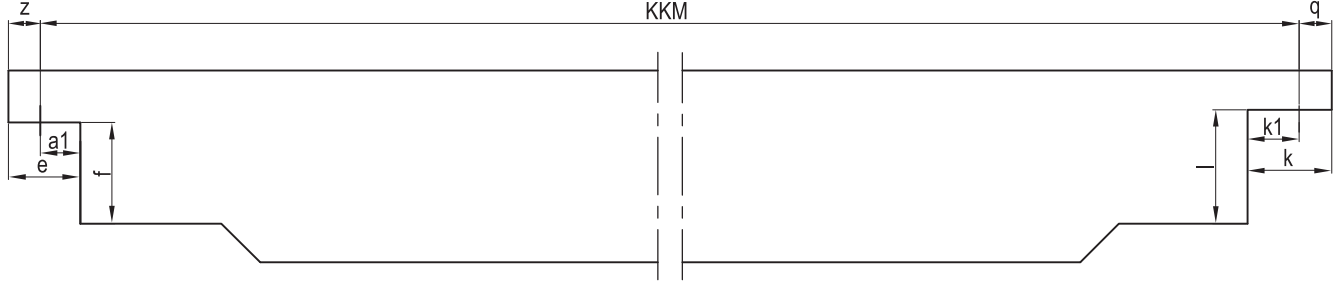
Başlık Tipi / Endcarriage Type	Köprü alt sac kalınlığı / Girder top-bottom thickness	a	b	a1	c	d	c1	x	y
		(mm)							
TG12	6	104	149	68	167	213	129	36	38
TG16	6	104	189	70	183	269	150	34	33
TG20	6	134	239	85	198	319	165	49	33
	8	132	237	85	196	317	165	47	31
TG31	8	182	287	110	251	357	190	72	71
	10	180	285	110	269	355	190	70	79
TG40	8	182	377	110	261	457	191	72	70
	10	180	375	110	269	455	191	70	78



## KÖPRÜ KAFA KESİM ÖLÇÜLERİ HEAD SECTION CUTTING DIMENSIONS OF THE BRIDGE

Başkiriş (Köprü Yürüyüş Grubu) Ürün Kataloğu  
Endcarriages (Long Traveling) Catalog

MONORAY - MAFSALLI BAŞLIKLİ KÖPRÜ KENAR KESİMİ /  
EDGE TRIMMING OF A SINGLE GIRDER BRIDGE WITH JOINTED ENDCARRIAGE



Başlık Tipi / Endcarriage Type	Köprü alt sac kalınlığı / Girder top-bottom thickness	e	f	e1	k	l	k1	z	q
TG12	6	99	149	70	146	167	81	29	65
TG16	6	99	189	70	154	207	85	29	69
	8	97	187	70	152	205	85	27	67
TG20	8	127	237	85	182	255	100	42	82
	10	125	235	85	180	253	100	40	80
TG31	12	123	233	85	178	251	100	38	78
	8	182	287	110	232	295	125	72	107
TG31	10	180	285	110	230	293	125	70	105
	12	178	283	110	228	291	125	168	103
TG40	12	173	383	110	228	391	125	63	103





**GÜRALP VİNÇ VE MAKİNA  
KONSTRÜKSİYON SAN. VE TİC. A.Ş.**

**Merkez / Head Office:**

Yedi Eylül Mahallesi Ümit Tunçağ Caddesi No:4  
Torbalı İzmir Türkiye  
T: +90.232.853 18 66 F: 0.232.853 18 67  
@: guralp@guralpvinc.com.tr

**İstanbul Bölge / İstanbul Branch:**

Emek Mah. Baran Sk. No:4  
Sancaktepe İstanbul Türkiye  
T: +90.216.466 57 01 F: 0.216.415 85 56  
@: istanbul@guralpvinc.com.tr

**Bursa Bölge / Bursa Branch:**

Nilüfer Ticaret Merkezi 62 Sok.No:6  
Nilüfer Bursa Türkiye  
T: +90.224.441 10 89 F: 0.224.441 10 90  
@: bursa@guralpvinc.com.tr

**Ankara Bölge / Ankara Branch:**

1471 Sk. (Eski 687 Sk.) No:91/D İvedik O.S. İvogsan  
Ostim Ankara Türkiye  
T: +90.312.394 78 51 F: 0.312.394 78 50  
@: ankara@guralpvinc.com.tr

**Konya Bölge / Konya Branch:**

Büyükkayacık Mah. Ankara Cad. KOS Girişi No:294B  
Selçuklu Konya Türkiye  
T: +90.332.352 22 36-38 F: 0.332.352 22 37  
@: konya@guralpvinc.com.tr

www.guralpvinc.com.tr



ISO 3834-2

EN 1090-1

ISO 9001

